

Informe anual 2022

Empleo para todos

Talento sin Etiquetas



Índice

03-04	Carta del presidente
05	Nuestras principales cifras
06	La Fundación
07	Identidad corporativa
09-10	Órgano de gobierno
11-12	Nuestro equipo de embajadores
13	Programa de voluntariado
14	Comunicación y Marketing
15-20	Nuestro modelo: el Ciclo de la Inclusión
21-29	#EmpleoParaTodos: inclusión laboral y discapacidad
30-32	#EmergenciaPorElEmpleo: inclusión laboral y exclusión
33-43	#TalentoSinEtiquetas
44-49	Programas de la Administración Pública
50-55	Datos económicos
56-59	Resumen de los principales indicadores
60	Dónde estamos

Trabajamos para que cada persona encuentre el camino hacia el empleo

El reto es grande y nuestro propósito más fuerte que nunca. El equipo de la Fundación Adecco sigue creciendo y madurando sus modelos de intervención, el expertise y la capacidad para reducir la desigualdad, exclusión sociolaboral y las situaciones de discriminación que afectan a las personas más vulnerables de nuestra sociedad. Tenemos un gran proyecto y una misión relevante que inspiran cada día a las personas de nuestro equipo a dar lo mejor de sí para ayudar a quienes más lo necesitan.

El Patronato de la Fundación, al que represento, sigue confiando plenamente en el desempeño que se está llevando a cabo por el equipo y el Comité de Dirección, dirigido ejemplarmente por su director general Francisco Mesonero. Me gustaría destacar su solvencia, sus modelos de trabajo y la contribución que tienen con la sociedad y el desarrollo sostenible.

En el año 2022 hemos atendido a 27032 personas, 27032 familias con 27032 historias. Nuestro equipo de profesionales son parte de esas historias, que no siempre son de éxito porque son realidades complejas, pero que siempre encuentran a alguien que las escucha y atiende con vocación y empatía. Muchas de estas personas han participado en itinerarios de empleo completos y otras en acciones puntuales, pero lo más importante es que han sido escuchadas y acompañadas en momentos difíciles, en algunos casos de extremada vulnerabilidad y dificultad. ¿Cómo seguir adelante? A veces necesitan tan solo que alguien les dé un consejo y esperanza para continuar con la búsqueda de empleo.

Este año hemos seguido reforzando los programas de formación para el empleo y orientación dirigidos a personas con discapacidad intelectual (Cantera de Talentos) y psicosocial (Programa de Salud Mental), personas con baja empleabilidad, grandes barreras sociales y, en general, gran vulnerabilidad para lograr un empleo que les proporcione mayor autonomía e independencia.

SIGUE EN SIGUIENTE PÁGINA



Enrique Sánchez, presidente de la Fundación Adecco

INTE
GRAN
CIÓN
LA
BORAL

INCLUSIÓN

LIDERAZGO
INCLUSIVO

CORPORATIVA
Sensibilidad

También hemos reforzado los programas de “Emergencia por el Empleo” mediante financiación de diferentes administraciones públicas que han confiado en un equipo competitivo, eficiente y comprometido con los retos de nuestra sociedad.

De esta forma seguimos consolidando un modelo de intervención social que da respuesta a diferentes perfiles sociales. No hay distinción; atendemos a personas en situaciones de desempleo de larga duración y baja empleabilidad. Son situaciones en muchas ocasiones dramáticas que se convierten en una emergencia social. Nuestra intervención no solo impacta sobre estas personas, también impacta sobre sus familias y entorno más cercano.

Me gustaría también hacer mención a las empresas con las que trabajamos cada año y que confían en nuestro proyecto social y que encuentran en nuestro equipo una inspiración para reforzar sus proyectos y estrategias de DE&I. Desde el año 2019 hemos reforzado nuestros modelos gracias a la Alianza #CEOPorLaDiversidad de la que forman 81 empresas y sus CEO, a las donaciones de 565 compañías en el marco del cumplimiento de la Ley General de Discapacidad y de aquellas que apoyan nuestro proyecto a través de sus estrategias de DE&I, ESG o sostenibilidad.

Asimismo, 2197 empresas han contratado a alguna persona a través de la Fundación Adecco, apoyando la inclusión laboral y contribuyendo con el desarrollo sostenible. Muchas lo hacen por compromiso, pero también lo hacen porque confían en el equipo de la Fundación y en que aportarán profesionales que darán respuestas a sus necesidades, a sus proyectos de talento y a los objetivos de integración e inclusión.

Sigamos trabajando por el #EmpleoParaTodas las personas y el #TalentoSinEtiquetas.

Enrique Sánchez, presidente de la Fundación Adecco

Nuestro compromiso con los 10 principios del Pacto Mundial de Naciones Unidas y los Objetivos de Desarrollo Sostenible

Un año más queremos reafirmar nuestro compromiso con los 10 principios del Pacto Mundial de Naciones Unidas en materia de derechos humanos, derechos laborales, medio ambiente y lucha contra la corrupción.

Desde nuestra primera adhesión en el año 2003, hemos trabajado para integrar y promover los principios en nuestras operaciones y en todas nuestras iniciativas y proyectos sociales con personas en situación de riesgo de exclusión social e implicando y colaborando con el tejido asociativo, con las empresas y las administraciones públicas. De esta manera queremos contribuir activamente con la construcción de una sociedad más equitativa, justa e inclusiva.

En línea con los 10 Principios de Pacto Mundial nos gustaría poner en valor algunas iniciativas que fortalecen nuestro compromiso con la Red Española.

Comprometidos con la diversidad, la equidad e inclusión sociolaboral

Nuestro **proyecto de inclusión sociolaboral con personas vulnerables (#EmpleoParaTodos y #EmergenciaPorElEmpleo)** es sin duda el pilar fundamental de nuestro compromiso con los principios 1,2 y 6 de Pacto Mundial y los Objetivos de Desarrollo Sostenible. Nuestro equipo trabaja para brindar oportunidades de formación y empleo a quienes tienen que enfrentarse a mayores desafíos y barreras en el acceso al mercado laboral. Esta labor se lleva a cabo de la mano de miles de empresas en nuestro país y de nuestra red de entidades del tercer sector.

Mediante el trabajo diario que hacemos con empresas donantes e integradoras en **proyectos de inclusión sociolaboral**, ponemos en valor iniciativas y actividades alineadas con los Principios de Pacto Mundial, compartiendo valores y esfuerzos que nos ayudan a crear un modelo de empresa más inclusiva en España.

SIGUE EN SIGUIENTE PÁGINA



OBJETIVOS
DE DESARROLLO
SOSTENIBLE



Pacto Mundial
Red Española



FUNDACIÓN ADECCO

A través del **Observatorio de la Vulnerabilidad** y el Empleo de la Fundación Adecco, queremos informar y concienciar a la sociedad aportando información veraz, testimonios y opiniones expertas que ayuden a comprender los retos sociales a los que se enfrenta la sociedad y el mercado laboral en España, animando a impulsar buenas prácticas desde el sector privado y las administraciones pública.

La **Alianza #CEOPorLaDiversidad** es una iniciativa que en 2022 ha aglutinado a 78 empresas y sus CEO comprometiéndose con la aceleración de estrategias de diversidad, equidad e inclusión en España. Esta alianza representa un esfuerzo colectivo para impulsar una transformación real en el entorno laboral y en la sociedad, haciendo frente a la desigualdad, discriminación, y exclusión social en España.

Asimismo, a través de los **premios de diversidad e inclusión** que lideramos junto al Club de Excelencia en Sostenibilidad queremos reconocer las mejores prácticas empresariales, pero además fortalecer el compromiso de las empresas españolas con la igualdad, equidad e inclusión sociolaboral.

En relación a la participación y apoyo a las iniciativas específicas o líneas de trabajo del Pacto Mundial, en 2022 hemos compartido con otras empresas que forman parte de la red española las tendencias, modelos y buenas prácticas en torno a la gestión de la diversidad, equidad e inclusión en una jornada celebrada en el 5 de julio en la que participaron 84 personas. En esta jornada el equipo de Pacto Mundial, pudo trasladar el trabajo que se hace desde la Red Española y su posición en temas de diversidad, equidad e inclusión.

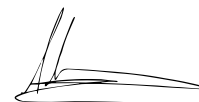
Además, subrayar que en nuestras operaciones nos hemos esforzado por alcanzar los siguientes objetivos:

1. Respeto y promoción de los derechos humanos en todas nuestras actividades con candidatos/as y en la relación con nuestros diferentes grupos de interés.
2. Garantizamos la igualdad de oportunidades y promovemos un ambiente de trabajo seguro y saludable.
3. Protección del medio ambiente y la promoción de prácticas sostenibles en todas nuestras operaciones.
4. Lucha contra la corrupción en todas sus formas, fomentando una cultura de integridad y transparencia.

De esta manera, reafirmamos nuestro compromiso de seguir fortaleciendo estas prácticas y de continuar innovando y adaptándonos a los desafíos que se presenten en nuestro camino hacia un futuro más inclusivo y sostenible.

Agradecemos el apoyo y la colaboración del Pacto Mundial de Naciones Unidas en este camino conjunto hacia un mundo mejor. Estamos seguros de que, trabajando juntos, podremos alcanzar resultados significativos y generar un impacto positivo en la sociedad y en el entorno empresarial.

Francisco Mesonero
Director general de la Fundación Adecco.



**OBJETIVOS
DE DESARROLLO
SOSTENIBLE**



Pacto Mundial
Red Española



FUNDACIÓN ADECCO

Nuestras principales cifras en 2022

27032 -0,7%

Personas orientadas en nuestros programas de inclusión sociolaboral

5062 +16%

Personas formadas para mejorar su empleabilidad, a través de 420 cursos técnicos, 702 talleres de empleo y 18 cursos de formación online desarrollados durante el año 2022.

8024 -11,6%

Contratos para 5.551 personas con discapacidad y/o en riesgo de exclusión

2197 +0,4%

Empresas han contratado candidatos/as de la Fundación Adecco

363 -4,7%

Acciones de voluntariado que han contado con 1255 personas voluntarias.

2374 +13%

Personas con discapacidad, beneficiarias del **Plan Familia**.

21,6M€ +28,6%

Inversión social que hemos realizado a lo largo del año en formación, empleo, sensibilización y apoyo a entidades

565 +35,8%

Empresas han apoyado durante el año 2022 el Programa #EmpleoParaTodos y/o #EmergenciaPorElEmpleo

+139k +90,3%

Seguidores en nuestras **redes sociales**

9 -10%

Informes desarrollados en el Observatorio de la Vulnerabilidad

18

Contamos con 18 **delegaciones** distribuidas por toda España

La Fundación:

Creemos en el talento, luchamos
contra las etiquetas

Misión

Ayudar a las personas en situación de vulnerabilidad a través de un ciclo de inclusión con 3 ejes de actuación:

- Acompañamos a las personas formándolas y orientándolas para encontrar un empleo.
- Trabajamos en la transformación de la sociedad para reconocer la dignidad y el valor de todas las personas.
- Trabajamos con las empresas diseñando entornos laborales inclusivos.

Personas a las que ayudamos:

Personas con discapacidad

Mujeres víctimas de violencia de género

Personas con responsabilidades familiares no compartidas

Personas mayores de 45 años desempleadas de larga duración

Otras personas en riesgo de exclusión social.

Visión

Contribuir a crear un modelo social y laboral en el que cualquier persona pueda participar en igualdad de condiciones y oportunidades. Nuestra visión se materializa con un modelo que pone en el centro a la persona y reconoce su dignidad a través del empleo.

Este ciclo actúa sobre la sociedad en sus diferentes ámbitos y etapas (familiar, educativa, formativa y laboral) y sobre las empresas (políticas de diversidad, equidad e inclusión) para alcanzar la plena inclusión de manera sostenible.

Valores

Dignidad de la persona

Defendemos la dignidad de todas las personas como valor y derecho fundamental, innato, inviolable e intangible.

Solidaridad

Apoyamos incondicionalmente a las personas en situación de vulnerabilidad sin esperar nada a cambio.

Humildad

Somos conscientes que solos no podemos alcanzar nuestra misión. Necesitamos el compromiso de las personas, la sociedad y las empresas.

Respeto a la diversidad

Para la Fundación Adecco la diversidad es reconocer el talento de todas las personas y aceptar su vulnerabilidad como esencia de lo humano. Por ello, promovemos la igualdad y equidad para lograr la unidad y el bien común.

Profesionalidad

Teniendo como base el conocimiento de la realidad social y empresarial, el trabajo en equipo, la innovación, la excelencia en gestión y la transparencia que nos permiten optimizar nuestros recursos e invertirlos en la sociedad de manera eficiente y sostenible.

Somos una fundación sin ánimo de lucro declarada benéfica asistencial y constituida en el año 1999. Ayudamos a las personas en riesgo de exclusión social a encontrar un empleo como principal herramienta para salir de esta situación de vulnerabilidad.

DIGNIDAD

Responsabilidad

Generosidad

COMPASIÓN

AMOR

empatía

Solidaridad

respeto.

humildad.

Cooperación

HUMOR

Integridad

Patronato

Presidente

Enrique Sánchez Sánchez

Vicepresidenta

Inés Juste Bellosillo

Secretario no patrono

Francisco Mesonero Fdez. de Córdoba

Vicesecretario no patrono

Juan Hernando Helguero

Patronos

Iker Barricat Beascochea

José Isaías Rodríguez García-Caro

Santiago Soler Pérez

Sonia Pascual Gómez-Cuétara

Lourdes López Jiménez

Presidente de honor

Emilio Zurutuza Reigosa

Patronos eméritos

Enrique Sánchez de León Pérez

Miguel Rodríguez Piñero Bravo-Ferrer

Integridad

➤ El Patronato de la Fundación Adecco es un órgano independiente de gobierno y representación de la misma, al que corresponde cumplir y hacer cumplir los fines fundacionales y administrar con diligencia los bienes y derechos que integran el patrimonio de la fundación manteniendo el rendimiento y utilidad de los mismos.

Las personas que componen el patronato de la Fundación Adecco son independientes actuando de manera individual y libre en la toma de decisiones. Son personas autónomas que participan a título individual sin intereses que interfieran en el desempeño responsable de su función como miembros del patronato, respondiendo exclusivamente a su propio criterio y el ejercicio ético de su compromiso con la misión de la Fundación Adecco.

*El patronato corresponde a la fecha de maquetación de la memoria (Marzo 2023)

Organigrama

252

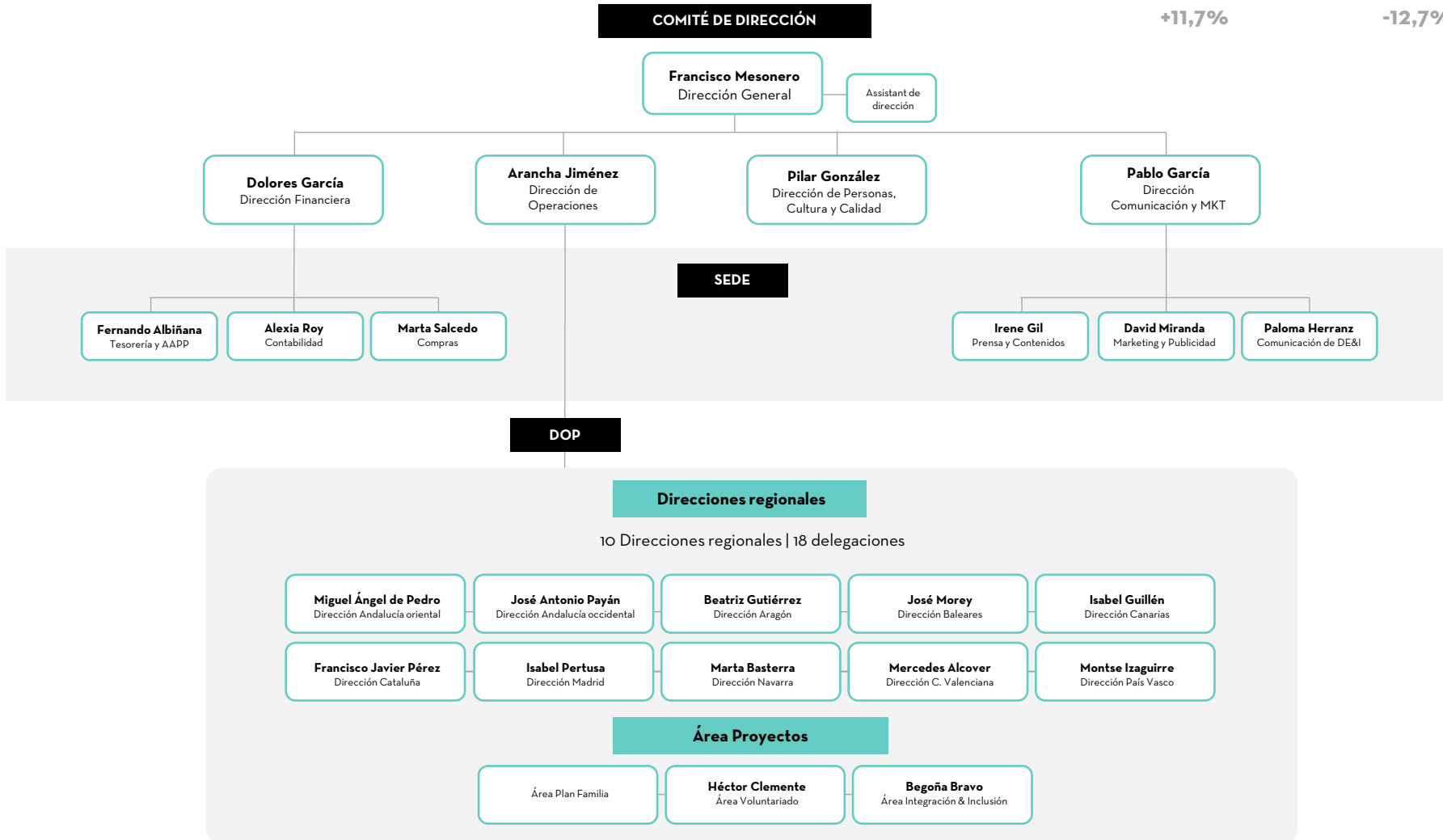
Personas forman el equipo (FTE)

+11,7%

55

Satisfacción del equipo (eNPS)

-12,7%



*El organigrama corresponde a la fecha de maquetación de la memoria (Marzo 2023)
Memoria de actividad 2022

Embajadores de la misión #EmpleoParaTodos

Te presentamos a nuestro equipo de Embajadores/as, personas que defienden la misión de la Fundación Adecco y la igualdad de oportunidades e inclusión sociolaboral. En el año 2022 realizamos 244 jornadas (+51,6%) que contribuyen a crear empresas más inclusivas y generar diálogo social en el marco de los #EncuentrosPorLaDiversidad.

244

+51,6%

#EncuentrosPorLaDiversidad



PABLO PINEDA

23 JORNADAS

PABLO PINEDA - Pablo Pineda es profesor de formación y se dedica a dar charlas enseñando lo que es la diversidad. Enseña a la gente que todos somos iguales. Pablo Pineda trabaja en la Fundación Adecco, es de Málaga, y viaja mucho. Se diplomó en Magisterio y trabajó en el Ayuntamiento de Málaga. Ha escrito dos libros y ha concedido muchas entrevistas. Pablo Pineda también tiene síndrome de Down.



DESI VILA

32 JORNADAS

DESI VILA- Con 16 años cosechaba éxitos internacionales como gimnasta acrobática, pero una negligencia médica tras una lesión mientras entrenaba acabó con la amputación de su pierna derecha. Tuvo que volver a aprender a caminar. Pero este ejercicio le ha llevado muy lejos: es atleta paralímpica. En el atletismo ha encontrado el deporte que le motiva al mismo nivel que antes del accidente.



RAQUEL DOMÍNGUEZ

30 JORNADAS

RAQUEL DOMÍNGUEZ- Con tan solo 9 años y después de varias pruebas médicas, Raquel fue diagnosticada de una enfermedad degenerativa que reduce la movilidad de sus brazos y le ha ocasionado más de 23 operaciones. En el deporte encontró la motivación para salir adelante. Campeona del mundo en duatlón, 2 veces campeona de Europa en duatlón y otra en acuatlón, 3 veces campeona de España en triatlón y duatlón son algunos de sus logros deportivos.



MARÍA PETIT

36 JORNADAS

MARÍA PETIT - Con 17 años la vida de María cambió radicalmente. Un accidente de moto fue el punto de inflexión en su vida: perdió la vista y el olfato. Desde su accidente, María ha tenido que reaprender a hacer muchas cosas, pero también tiene claro que es la sociedad quien más tiene que aprender sobre la discapacidad, desmitificándola y normalizándola. Siguió adelante con superación, tesón y trabajo aceptando que, a partir de entonces, todo iba a ser diferente.



EDU CARRERA

8 JORNADAS

EDU CARRERA- Debido a un accidente de moto, Edu perdió la movilidad de su brazo y empezó a luchar por su sueño: el esquí. "No puedo no es una opción". Edu ha superado la tormenta asumiendo que todos necesitamos ayuda, que no podemos vivir compadeciéndonos; debemos vivir intensamente convirtiendo las adversidades en oportunidades. Asume que la discapacidad es dura, pero "generosa en conocimiento". Actualmente es director de Patrocinios de la estación de Grandvalira

Embajadores de la misión #EmpleoParaTodos

CATERINA MORETTI

4 JORNADAS



LA CATE- En redes sociales es más conocida como “La Cate” creando una comunidad de cientos de miles de personas. Es generadora de contenido y uno de los rostros en la lucha por la visibilización de las personas con discapacidad y, en especial, con síndrome de Down. Locutora profesional por la Escuela de Locutores de Chile, Cate busca desterrar los prejuicios y estereotipos que lastran la inclusión sociolaboral de las personas con discapacidad

CARMEN GIMÉNEZ

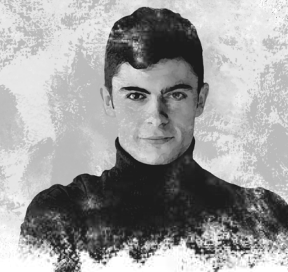
29 JORNADAS



CARMEN GIMÉNEZ- Atleta paralímpica y víctima de violencia de género. Es un ejemplo de superación y habla abiertamente de sus cicatrices, sin perder la sonrisa. Es casi un milagro que esté viva, porque su pareja la tiró por la ventana desde un tercer piso. Sobrevivió, pero arrastra una lesión medular completa que le ha dejado en silla de ruedas. Ahora es una de las fundadoras del proyecto Run For You, que da visibilidad al atletismo adaptado y busca fomentar un deporte más inclusivo.

DAVID AGUILAR

16 JORNADAS



DAVID AGUILAR- David Aguilar creó con 9 años su primera prótesis de brazo con piezas de Lego y comenzó a escribir su historia de superación y de inspiración. Supo transformar experiencias negativas que vivió en el colegio por su malformación en el brazo derecho, en gasolina para definir su vocación: fabricar prótesis (para ello está estudiando Bioingeniería en la Universitat Internacional de Catalunya, UIC)

JAVI MARTÍN

41 JORNADAS



JAVI MARTÍN- Javier Martín (1972), actor y popular reportero y presentador del programa 'Caiga quien caiga' junto al Gran Wyoming, habló en septiembre de 2020 en el programa 'La hora de La 1' de su diagnóstico de trastorno bipolar y de su intento de suicidio en 2011. Actualmente está tratando de dar visibilidad a la salud mental para prevenir el suicidio y crear mejores sistemas y ayudas para atender un problema de gran trascendencia social.

AVI MASHIAH

11 JORNADAS



AVI MASHIAH- Avi Mashiah es coach teleológico en Barcelona, donde ha dado charlas en diferentes foros. La historia de Avi es particularmente interesante porque a partir de su experiencia de vida personal (ya que nació con malformación en ambas manos), decidió enfocar también el coach para personas con discapacidad, en un programa llamado “Diversidad con dignidad”. Es experto en teleología y autor de varios libros de coaching.

EL LANGUI

14 JORNADAS



JUANMA- Juan Manuel nació con una lesión cerebral provocada por falta de oxígeno durante el parto. Contrariamente a lo que nos pueda venir a la mente, su parálisis cerebral nunca ha sido un impedimento sino más bien el motor que ha alimentado su ansia de superación, una actitud que ha asumido como una responsabilidad de cara al resto. Es cantante, actor, ha escrito libros y defiende los derechos de las personas con discapacidad.

Nuestros voluntarios/as

La Fundación Adecco esta constituida como Entidad de Voluntariado en base a la Ley de Voluntariado Estatal 45/2015, así como a las variantes de dicha Ley en cada una de las Comunidades Autónomas donde tenemos estructura, garantizando las exigencias legales:

- ✓ Trazabilidad del voluntario y del beneficiario.
- ✓ Formación al voluntario.
- ✓ Acuerdo de adhesión del voluntario/a
- ✓ Certificación de horas.
- ✓ Cobertura legal.

Mediante el programa de voluntariado apoyamos la actividad del equipo de integración e inclusión (I&I) y del equipo de Plan Familia, reforzando los programas formativos y las acciones de orientación laboral que llevamos a cabo. De esta manera, mejoramos los niveles de especialización, la orientación a las necesidades reales que demanda el mercado laboral y unimos a profesionales del mundo de la empresa con personas en búsqueda de empleo, socialmente vulnerables y con baja empleabilidad.

1.255

Personas voluntarias

+81%

363

Acciones de voluntariado

-4,7%

169

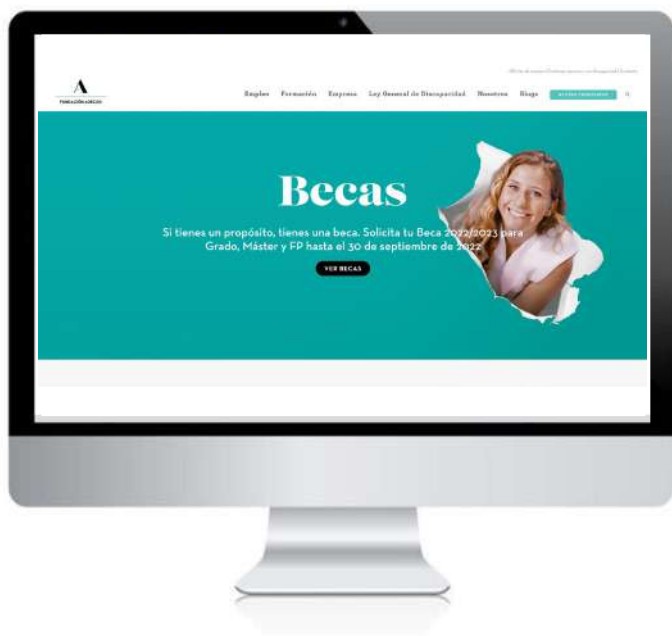
Empresas Colaboradoras

+33%



Un altavoz para sensibilizar

Nuestros canales de comunicación tienen como misión contribuir activamente a la misión de la Fundación Adecco: a la inclusión sociolaboral de personas vulnerables y/o en riesgo de exclusión social. Utilizamos el contenido para sensibilizar, generar diálogo, orientar y formar y, en definitiva, para avanzar hacia sociedades, empresas y un mercado laboral más inclusivo.



1,42M ^{+11%} 

Usuarios únicos en canales corporativos

Redes sociales

Estamos en redes sociales para relacionarnos con empresas y personas en riesgo de exclusión social en su camino hacia el empleo.

LinkedIn

83.671

+37,7%

facebook

19.575

+8,92%

Instagram

10.344

+54%

TikTok

123

NEW

twitter

11.974

+1,57%

twitter

5.727

+5,3%

YouTube

4.693

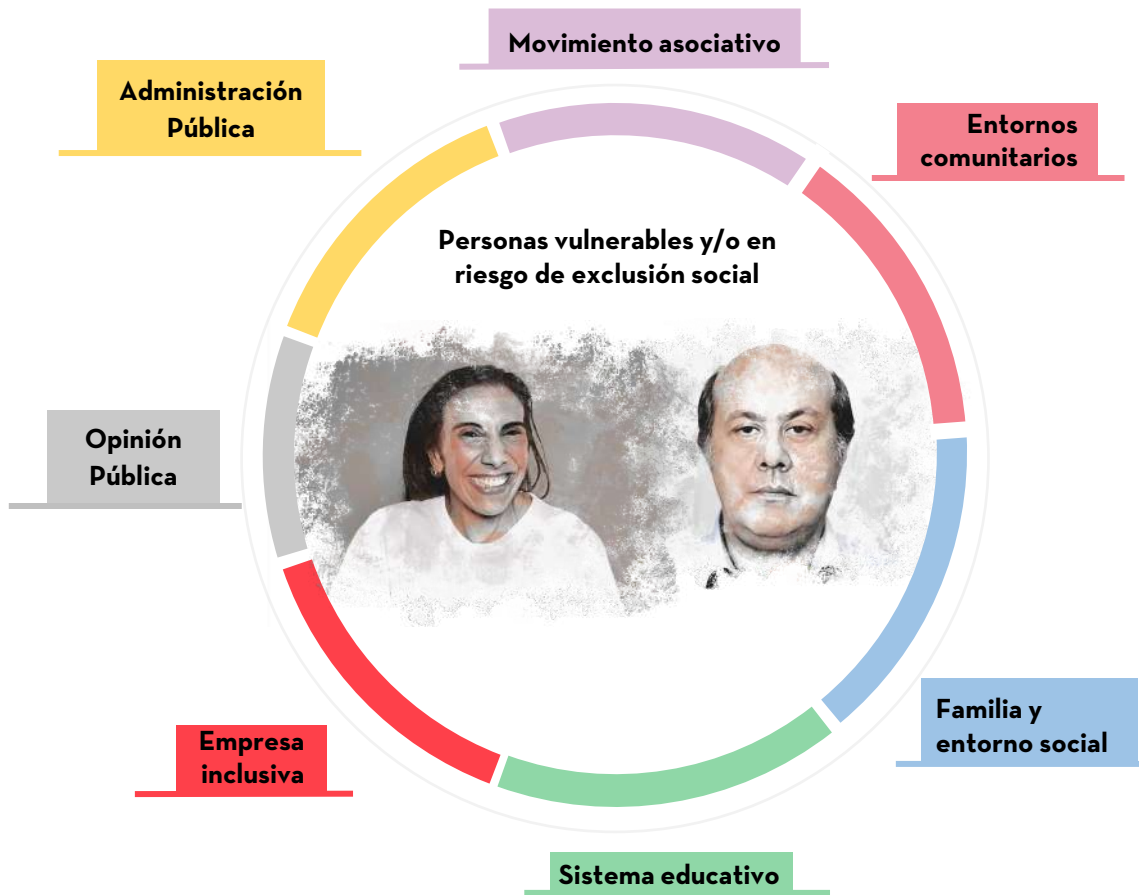
+40%

138.943  ^{+28,6%}

Nuestro modelo: el ciclo de la inclusión

El ciclo de la *inclusión*

Grupos de interés



Es nuestro modelo de trabajo con las personas vulnerables o en riesgo de exclusión y con los principales grupos de interés implicados en este proceso. Bajo este modelo diseñamos nuestros programas de empleo y los proyectos de Diversidad, Equidad e Inclusión (DE&I)

En el ciclo de la inclusión de la Fundación Adecco estamos implicando a diferentes grupos de interés que juegan un papel fundamental para asegurar que se alcanza la inclusión plena de las personas con las que trabajamos.

Es un trabajo que debe implicar a todas las partes con el objetivo de crear modelos integrales de inclusión en los que pongamos en el centro siempre a las personas.

En la Fundación Adecco hemos identificado estos 7 grupos de interés estratégicos para diseñar programas de empleo eficaces que reduzcan situaciones de desigualdad, discriminación y exclusión sociolaboral.

Nuestros programas apuestan por el #EmpleoParaTodas las personas y por la #EmergenciaPorElEmpleo, que es la denominación de nuestros programas de empleo dirigidos a personas con discapacidad y a personas vulnerables o en riesgo de exclusión social.

Nuestro modelo social

Inclusión sociolaboral

Unidad de Apoyo a la Inclusión



Nuestros programas de inclusión laboral



Empleo Para Todos

Inclusión laboral de personas con discapacidad

Nuestro equipo está especializado en atención e inclusión laboral de personas con discapacidad diseñando itinerarios de empleo adaptados a sus necesidades específicas. Gran parte de estos programas se llevan a cabo financiados por la Ley General de Discapacidad (LGD), trabajando con diferentes tipos de discapacidad y perfiles educativos, formativos y profesionales.



#EmergenciaPorElEmpleo

Inclusión laboral de personas en riesgo de exclusión y/o vulnerables

La vulnerabilidad y exclusión social presentan facetas y realidades muy diferentes en la sociedad española. En la Fundación Adecco tradicionalmente hemos trabajado con mujeres víctimas de violencia de género, familias monoparentales (generalmente mujeres), personas mayores de 50 años desempleadas de larga duración y otras personas en riesgo de exclusión social.

Hello!

ACOGIDA

RECLUTAMIENTO
TRABAJO EN RED

ACOGIDA
ANÁLISIS DE OPORTUNIDADES DE EMPLEO.

ITINERARIO PERSONAL PARA EL EMPLEO

PLAN DE INTERVENCIÓN
PLAN FAMILIA

ITINERARIO DE EMPLEO

COMPETENCIAS PRELABORALES

AUTONOMÍA PERSONAL

COMUNICACIÓN Y RELACIONES SOCIALES

HABILIDADES DIGITALES

PARTICIPACIÓN CIUDADANA

FORMACIÓN PARA EL EMPLEO

COMPETENCIAS GENERALES Y ESPECÍFICAS PARA EL EMPLEO

TITULACIONES, CERTIFICADOS DE PROFESIONALIDAD, CURSOS NO REGLADOS, FORMACIÓN ONLINE (EMPLEARIO), ESCUELAS DIGITALES, PLAN DE CAPACITACIÓN PROFESIONAL (PCP)

ORIENTACIÓN LABORAL

ESCUELAS DE EMPLEO

TALLERES PARA LA BÚSQUEDA ACTIVA DE EMPLEO

ROLE PLAY CON EMPRESAS

INTERMEDIACIÓN LABORAL

PROSPECCIÓN LABORAL
VISITAS A EMPRESAS
ANTENA DE EMPLEO
RED DE CONTACTOS

PROPUESTA ACTIVA

RESPUESTA A VACANTES

INTEGRACIÓN LABORAL

PRIMER EMPLEO
PRÁCTICAS

CONTRATACIÓN

INCLUSIÓN LABORAL

UNIDAD DE APOYO A LA INCLUSIÓN

SEGUIMIENTO NIVEL DE DESEMPEÑO

APOYO A LA EMPRESA EN MATERIA DE INCLUSIÓN

ACOMPAÑAMIENTO EN LA ADAPTACIÓN AL ENTORNO LABORAL

VOLUNTARIADO

Fuentes de reclutamiento

Las principales fuentes de reclutamiento con las que ha trabajado el equipo de integración e inclusión (I&I) de la Fundación Adecco durante el año 2022:

Movimiento asociativo

Nos encontramos en un contexto social dinámico en el que el trabajo en red es básico para fortalecer el impacto y efecto de nuestra actividad de inclusión laboral. Contamos con una red de entidades sociales (Fundaciones, Asociaciones, ONG,...) con la que trabajamos, nos relacionamos y de las que aprendemos de manera continua para sumar esfuerzos a una misión común. Estas alianzas en red con partners sociales nos permiten tener un mayor acercamiento a problemáticas de exclusión muy específicas, en las que es necesaria la especialización que ofrecen diferentes entidades del tercer sector.

Nuestra red de delegaciones

A través de nuestra red de oficinas (18 delegaciones) cubrimos todo el territorio nacional. Son una fuente de atención y reclutamiento muy importante para la Fundación Adecco en cuanto a atención directa. Estar en los barrios nos permite estar en contacto con la realidad social y facilitar a aquellas personas con menos recursos y posibilidades digitales una atención en igualdad de condiciones.

Servicios sociales y organismos públicos

Muchas personas con las que trabajamos desde la Fundación Adecco vienen derivadas por parte de la administración pública. La Fundación se ha convertido en una gran aliada para los servicios sociales y organismos públicos con los que desarrollamos programas de empleo. En 2022 hemos realizados 86 programas de inclusión sociolaboral con 29 organismos públicos.

Dónde estamos



Fuentes de reclutamiento

Web corporativa - www.fundacionadecco.org -

En 2022 hemos conseguido 269.686 personas usuarias y 1,8 millones de visitas. Los contenidos de calidad y las estrategias de marketing nos permiten posicionarnos como una de las entidades líder en inclusión laboral. Las principales características de este portal son: Accesibilidad | Comunicación clara e inclusiva | Usabilidad - Navegabilidad | Seguridad | Privacidad de la información | SEO Friendly | Canales instantáneos de atención (WhatsApp, Email y contacto telefónico) | Diversidad y calidad de contenidos.

Portal de empleo - www.empleo.fundacionadecco.org -

Es nuestro portal de empleo, nuestro principal canal para relacionarnos con personas que se encuentran en búsqueda de empleo y situación de vulnerabilidad y/o exclusión social. En 2022 hemos conseguido 269.686 personas usuarias (+17,7%) y 1,8 millones de visitas. Durante este año se han inscrito en el portal de empleo 19631 personas y se han gestionado 3284 ofertas de empleo.

Blog de Empleo

El blog de empleo de la Fundación Adecco es un canal en el que ofrecemos contenidos de calidad para orientar y ayudar a personas vulnerables a buscar empleo. En el año 2022 tuvimos 860.191 personas usuarias. Los blogs complementan el contenido que desarrollamos en nuestras guías de orientación laboral y en los talleres de empleo de la Fundación Adecco. A través de una estrategia de posicionamiento SEO, logramos atraer a muchas personas en búsqueda de empleo en situación de vulnerabilidad.

Redes sociales

Las redes sociales contribuyen a la difusión de mensajes clave para la búsqueda de empleo y son un canal que nos permite atraer nuevos usuarios a nuestros programas de inclusión laboral y a las ofertas que gestionamos. En la actualidad tenemos perfiles en Twitter, Instagram, LinkedIn, YouTube, Facebook y TikTok. Nuestra comunidad está formada por 138.943 usuarios/as. Mediante las redes sociales, establecemos un diálogo permanente que complementa la actividad realizada por los equipos de integración e inclusión con contenidos relevantes en el proceso de selección.





#EmpleoParatodos

Es nuestro programa de empleo con personas con discapacidad

Nuestro reto: la discapacidad en 2022

1,92M

Personas con discapacidad en España en edad de trabajar (16-64 años)

668m

Personas ocupadas o buscando trabajo

518m

Trabajando

150m

Buscan trabajo

1,26M

No tienen ni buscan trabajo

35%

Tasa de actividad

27%

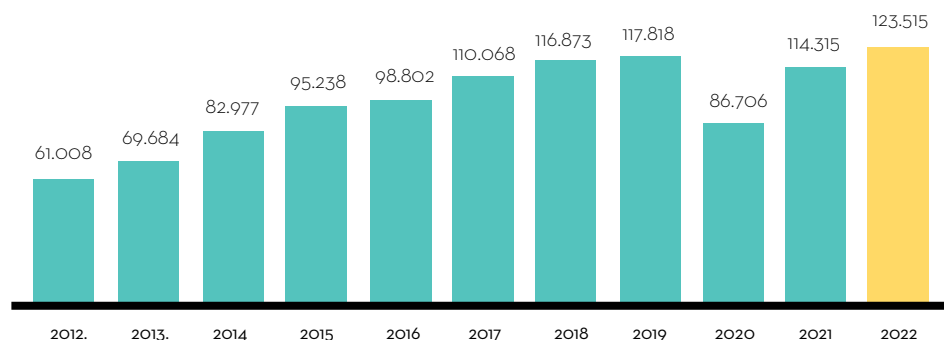
Tasa de empleo

22%

Tasa de desempleo



Evolución de la contratación de personas con discapacidad



71%

Contratos en CEE

Principales retos

- Las personas con menos nivel de inclusión laboral son personas con discapacidad intelectual, dependencia, limitaciones en la comunicación y en las relaciones sociales.
- Las personas con discapacidad psicossocial están fuertemente señaladas por el estigma social en el mercado laboral.
- La accesibilidad sigue siendo un reto importante en entornos laborales, pero el desconocimiento y los prejuicios siguen siendo la gran barrera.
- Existen elevadas cifras de inactividad en parte lastrada por políticas pasivas que no incentivan o promueven la transición al empleo.
- Desproporción de empleos generados en centros especiales de empleo y, por lo tanto, la baja transición de estos a la empresa ordinaria.
- Baja cualificación y desajuste formativo respecto a la demanda empresarial.

Programa #EmpleoParaTodos: 6 líneas de trabajo

Trabajamos con personas con discapacidad física, auditiva, visual, psicosocial, intelectual y del neurodesarrollo, pero lo más importante es que trabajamos con cada persona como si fuera única, independientemente de su discapacidad



1

Plan Familia

ITINERARIO 360° PARA PERSONAS CON DISCAPACIDAD

Programa integral de atención a personas con discapacidad desde edades tempranas para incrementar su autonomía, desarrollo, formación y empleabilidad.

2

Cantera de Talentos

COMPETENCIAS PRELABORALES PARA PERSONAS CON DISCAPACIDAD INTELECTUAL

Talleres para el desarrollo de conocimientos, habilidades y competencias básicas para mejorar la autonomía y la vida independiente.

3

Salud Mental

ACOMPAÑAMIENTO LABORAL PARA PERSONAS CON DISCAPACIDAD PSICOSOCIAL

Itinerario de orientación, formación e intermediación laboral a la vez que sensibilizamos al tejido empresarial para eliminar sesgos.

4

Escuela Digital

ESPECIALIZACIÓN EN EL SECTOR TIC PARA PERSONAS CON DISCAPACIDAD

Programa formativo para la especialización de las personas con discapacidad en el sector TIC, a través de una formación teórica y práctica, adaptada a las necesidades del mercado laboral.

5

Proyecto Unidos

FORMACIÓN Y ORIENTACIÓN A ESTUDIANTES EN UNIVERSIDAD Y FP CON DISCAPACIDAD

Programa de becas para la formación y orientación laboral a estudiantes universitarios y de formación profesional (FP) con discapacidad.

6

Proyecto Orientación laboral

PROGRAMA DE ORIENTACIÓN Y PREPARACIÓN LABORAL

Programas de intermediación laboral para ayudar a las personas con discapacidad que están en la fase más próxima al empleo, orientándolos para encontrar el puesto más adecuado según sus intereses y perfiles.

Trabajamos para que cada persona encuentre el camino hacia el empleo

Plan Familia ©

En este programa trabajamos con las personas con discapacidad durante todo el ciclo vital (educación, formación y empleo), con su familia y entorno social para que consigan alcanzar la máxima autonomía y empleabilidad.

El Plan Familia es un programa en el que hemos atendido en 2022 a 2374 personas con discapacidad con el apoyo de 382 empresas. Tiene como misión mejorar el desarrollo, la autonomía personal y las competencias necesarias para acceder al mercado laboral. Acompañamos a las familias y proponemos un plan de acción que dé respuesta a las necesidades de cada persona.

En el Plan Familia contamos con un equipo formado por 53 consultoras expertas en atención a la discapacidad e inclusión sociolaboral. Son psicólogas, trabajadoras sociales o pedagogas en su mayoría, que trabajan con profesionales de diferentes ámbitos para dar respuestas 360º a las necesidades de cada persona.

Este proyecto se creó en 2001 y, desde entonces, miles de personas han podido beneficiarse de él. Intervenimos para que las personas con discapacidad que participan puedan tener un futuro laboral sostenible y una inclusión social plena. Además, orientamos a sus familias y entorno más cercano.

La Escuela Plan Familia

La Escuela Plan Familia es un espacio en el que desarrollamos talleres dirigidos a familiares y personas beneficiarias con el objetivo de fomentar el diálogo y el aprendizaje. Un canal para compartir e intercambiar experiencias y adquirir conocimientos y orientaciones que aporten valor en el camino hacia el empleo y la inclusión plena.



2374

Personas beneficiarias de Plan Familia en 2022

+12%

1596

Profesionales y recursos implicados

+15,8%

174

Empleos generados en personas beneficiarias

+8%

53

Especialistas en el gabinete multidisciplinar de Plan Familia

+23,3%

163

Talleres en la Escuela Plan Familia

+9%

910

Participantes en la Escuela Plan Familia

+14,3%

**Más de 7 millones de € invertidos (+16,6%)
y 382 empresas colaboradoras (+9,1%)**

Formación para el empleo

3140
Personas con
discapacidad formadas
+46%

1,16M€
Invertidos
+42%

Las competencias clave y específicas que se adquieren especialmente en las etapas educativa y formativa, constituyen la base de la empleabilidad para cualquier persona. En el caso de las personas con discapacidad, sobre todo en aquellas que presentan barreras cognitivas, psicosociales o de movilidad severa, encuentran grandes dificultades para su desarrollo competencial de manera adecuada.

Como consecuencia tienen baja cualificación y empleabilidad. En el año 2022 se ha seguido fortaleciendo la estrategia de formación con el objetivo de dar mayor respuesta a las necesidades de cada persona y su adecuación formativa a la realidad empresarial.

Proyecto Unidos

El Proyecto Unidos es la marca bajo la cual trabajamos para promocionar la inclusión de estudiantes con discapacidad en la Formación Profesional y la Universidad. Para conseguir la plena inclusión de las personas con discapacidad en el mercado laboral es necesario incrementar su participación en los ciclos formativos de grado medio y superior.

Cursos de formación

La formación para el desarrollo de competencias técnicas da respuesta, principalmente, a personas con baja cualificación. Estas formaciones mejoran su empleabilidad y les orientan hacia ámbitos laborales con alta demanda.

Planes de capacitación profesional (PCPs)

Son planes formativos dirigidos a personas con discapacidad, diseñados conjuntamente por la Fundación Adecco y la empresa participante y desarrollados en la propia compañía bajo supervisión de dos personas que realizan la tutoría (empresa y Fundación). Guiarán el aprendizaje de las competencias y habilidades tanto sociales como profesionales necesarias para poder desempeñar tareas concretas en empresas ordinarias.

Prácticas laborales

El objetivo es que las personas con discapacidad conozcan la realidad laboral de las empresas y adquieran experiencia y habilidades profesionales necesarias para acceder al mercado laboral. Se persigue la aplicación real de los conocimientos adquiridos durante sus estudios. Además, mediante las prácticas profesionales, ponemos en contacto a las empresas con profesionales con discapacidad, eliminando prejuicios y dinamizando su contratación.

Empleario

Empleario es la plataforma online de formación para el empleo de la Fundación Adecco. Este espacio está dirigido a personas en situación de riesgo de exclusión social que necesitan mejorar su empleabilidad a través de la formación en competencias y habilidades profesionales clave, generales y específicas así como conocimientos y habilidades necesarias para la búsqueda de empleo. Contamos con 18 cursos online y se han formado 300 personas en su primer año de funcionamiento.

Programas de empleo especializados en discapacidad intelectual y psicosocial

En estos programas para personas con discapacidad intelectual (Cantera de Talentos) y para personas con discapacidad psicosocial (Salud Mental) se llevan a cabo diferentes talleres de empleo: Alfabetización digital. Coaching para la mejora de la empleabilidad. La videoentrevista: Teams o Zoom. Speed networking. Ciberseguridad y seguridad en redes sociales. Trámites durante la búsqueda de empleo. Talleres con Responsables de RRHH. Redes sociales y marca personal. Taller sobre el Ingreso Mínimo Vital.

Escuela Digital

Nacida en 2020 e impulsada en 2022 para incrementar la empleabilidad de las personas con discapacidad y/o en riesgo de exclusión social. Aportamos competencias digitales mediante formación de calidad, adaptada a las necesidades y la demanda del mercado laboral y de las empresas.



Cantera de talentos

La Cantera de talentos es un espacio para la formación y encuentro social de personas con discapacidad intelectual.

Este espacio ha sido diseñado para el entrenamiento de competencias relevantes y significativas para la autonomía y el desarrollo personal pleno de las personas participantes. La cantera de talento tiene carácter permanente y da cabida hasta 40 personas que tienen la oportunidad de participar libremente en las actividades programadas en los cuatro itinerarios que contempla:

Itinerario de autonomía personal

Programa de actividades destinada a desarrollar la capacidad de desenvolverse en el ámbito cotidiano sin apoyos

Itinerario de habilidades digitales

Programa de actividades con impacto en el uso autónomo y adecuado de las Tecnologías de la Información y la Comunicación (TIC).

Itinerario de comunicación y relaciones sociales

Programa de actividades centrado en el desarrollo de la comunicación verbal, no verbal y escrita y en la gestión de las relaciones con los demás.

Itinerario de participación ciudadana

Programa de actividades destinado a motivar el uso y aprovechamiento de recursos públicos.



Salud Mental

La discapacidad psicosocial es la más desconocida y con mayor estigma social, lo que genera mayores miedos y prejuicios dificultando el acceso al empleo.

Desde 2019 trabajamos con las personas con discapacidad psicosocial en la orientación, capacitación profesional e intermediación laboral a través de programas de empleo específicos que incrementan su empleabilidad y mantenimiento del puesto de trabajo mediante la Unidad de Apoyo a la Inclusión (UAI).

Formación y sensibilización de empresas

Formamos y sensibilizamos a las empresas para atender con conocimiento y sensibilidad esta realidad social.

- **Formación a empleados**
- **Jornadas experienciales**
- Voluntariado corporativo
- Participación en el **Mes de la Salud Mental**

Escuela digital

Según la Asociación Española para la Digitalización, en su informe anual “Radiografía de las vacantes en el sector tecnológico” en 2022, hay 120.000 vacantes tecnológicas sin cubrir en España, siendo Madrid la región que encabeza la lista con 41.000 vacantes sin cubrir.

La **Escuela Digital** nació el 2020 para incrementar la empleabilidad de las personas con discapacidad y/o en riesgo de exclusión social. Aportamos competencias digitales mediante formación de calidad, adaptada a las necesidades y la demanda del mercado laboral y de las empresas.

Consta de un bloque teórico, impartido por personas expertas en TIC, y se complementa con una parte práctica, liderada por voluntarios/as de empresas del sector, que aportan su conocimiento y experiencia desde el compromiso por colaborar con la inclusión de todas las personas en el mercado laboral.

Diseñamos planes de formación con varios niveles, que se ajustan a la persona dependiendo de su formación y conocimiento previo.

Itinerario 1. Habilidades digitales de iniciación técnica

Cursos de 30 horas para personas que necesitan aprendizajes básicos de programación. Todos los cursos se realizan a través de Empleario, plataforma virtual de la Fundación Adecco, adaptando las formaciones a sus horarios.

Itinerario 2. Especialización

Cursos especializados para personas que cuentan con una base previa en el sector TIC, con el fin de cualificarlas en conocimientos técnicos.

Itinerario 3. Formación práctica en empresa

Posibilidad de formación práctica en empresa con apoyo económico para gastos básicos.

Itinerario 4. Atracción de talento

Realizamos intermediación laboral y procesos de selección inclusiva con cada persona que realiza la formación.



**Asesoramiento y orientación
personalizada**

Acompañamiento de personas expertas

Desarrollo de competencias laborales

**Asesoramiento en la acreditación de
competencias para obtener titulación
oficial**

Proyecto Unidos[®]

Fomentamos la formación superior y acompañamos hacia el empleo a personas con discapacidad.

Es un programa de orientación y acompañamiento para el empleo dirigido a estudiantes de Universidad, Formación Profesional de Grado Medio o Superior, Postgrado o recién titulados con certificado de discapacidad y hasta 30 años

¿Qué hacemos?

- Facilitamos el acceso a la formación mediante becas y ayudas.
- Diseñamos itinerarios de empleo
- Ofrecemos cursos que complementan su formación.
- Realizamos talleres para desarrollar competencias técnicas y softskills demandadas por las empresas.
- Motivamos la continuidad y finalización de los estudios.
- Generamos espacios y eventos de encuentro entre estudiantes y empresas.
- Mentoring realizado por profesionales de diferentes sectores.
- Les ayudamos a encontrar prácticas laborales y ofertas de empleo.

V Convocatoria de becas de Universidad, FP y Postgrado

Esta convocatoria ha contado con una dotación económica de 244.820€ mil euros, para promover la formación cualificada de jóvenes con certificado de discapacidad. En total se recibieron 937 solicitudes y se concedieron 318 becas.



1852

Estudiantes
participantes

71

Empleos
generados

318

Estudiantes
becados

42

Empresas
adheridas

18

Universidades
adheridas

244,8k

Euros invertidos
en Becas

Orientación laboral e inclusión

15569

Personas con discapacidad atendidas

4145

Empleos para personas con discapacidad

Cada contrato, cada integración, tiene detrás un itinerario de empleo. Nuestro equipo está especializado en inclusión laboral de personas con discapacidad en empresa ordinaria, trabajando intensamente con cada persona su formación en competencias profesionales clave, generales y específicas, la orientación para realizar la búsqueda de empleo de manera efectiva, la intermediación laboral para conectarles con las empresas y su inclusión sostenible en el mercado laboral. En 2022 el 11% de los contratos realizados en España en empresa ordinaria (20997) han sido el resultado de la actividad de la Fundación Adecco que generamos 2344 empleos en el mercado laboral ordinario.



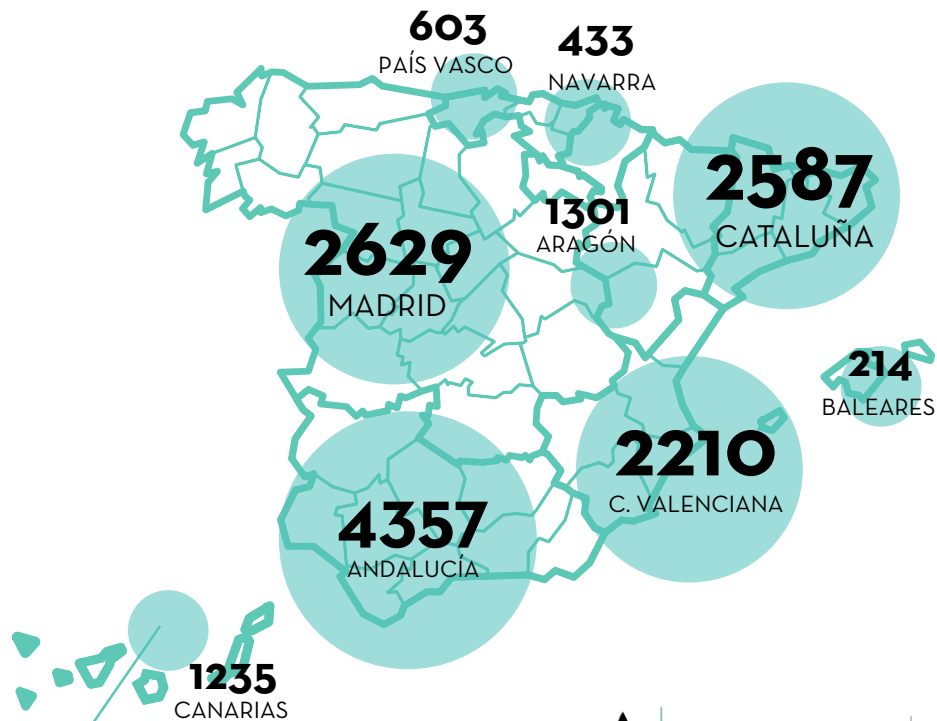
Empleos generados por zonas regionales

Andalucía		670
Aragón		200
Baleares		67
Canarias		343
Cataluña		932
C. Valenciana		738
Madrid		883
Navarra		168
País Vasco		144

♀ **46,1%**
Mujeres con discapacidad

♂ **53,9%**
Hombres con discapacidad

Personas con discapacidad atendidas



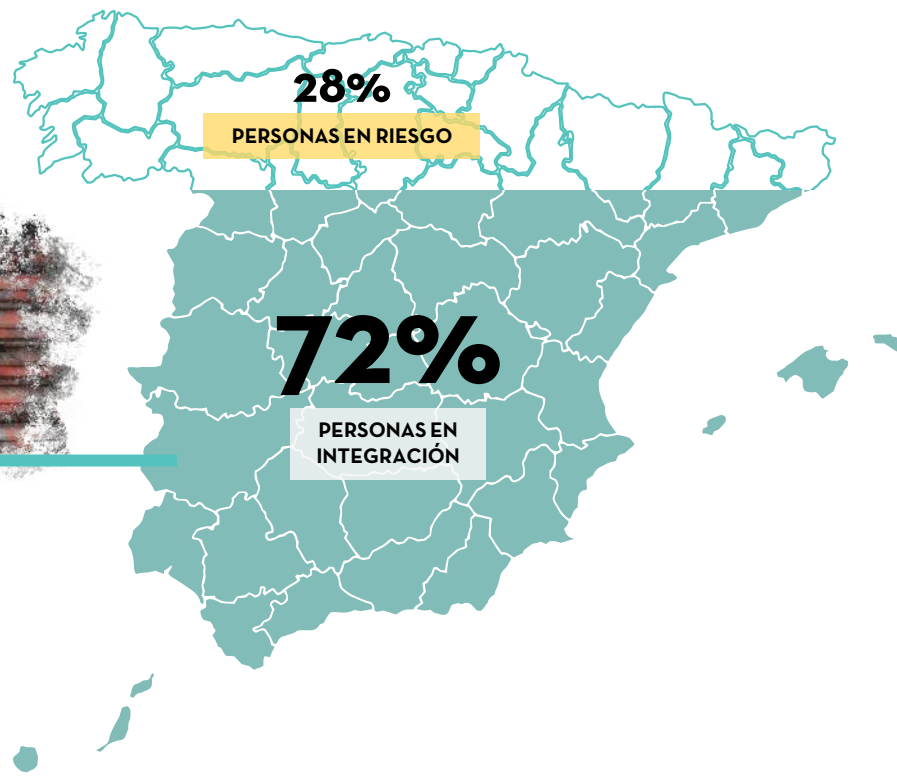


#EmergenciaPorElEmpleo

Es nuestro programa de empleo para personas en riesgo de exclusión

Nuestro reto

Hacer frente a la desigualdad, la discriminación y la exclusión sociolaboral



13,1M
 Personas en riesgo de exclusión social en España, 10,2 millones de ellas son pobres, de las cuales el 47% -algo más de 4,8 millones- están en pobreza severa

AROPE

Año	Población total	%	Total	Increment.	Tasa desempleo	Renta Media	Índice de Gini
2014	46.771.341	30,2%	14.128.884	-----	-----	-----	-----
2015	46.624.382	28,7%	13.371.143	-757.741	22%	10.419	34,6
2016	46.557.008	28,8%	13.418.290	47.147	19,6%	10.708	34,5
2017	46.572.132	27,5%	12.787.701	-630.589	17,2%	11.074	34,1
2018	46.722.980	27,3%	12.732.538	-55.163	15,2%	11.412	33,2
2019	47.026.208	26,2%	12.301.346	-431.192	14,1%	11.680	33
2020	47.450.795	27,0%	12.797.725	496.380	15,5%	12.292	32,1
2021	47.385.107	27,8%	13.181.467	383.741	14,7%	12.269	33

La **tasa AROPE** varía según el territorio, el sexo, la edad, la posición socioeconómica, la situación de discapacidad, la nacionalidad, el nivel educativo, la zona de residencia, la situación laboral y la composición del hogar. Sin embargo, destacan especialmente el desempleo y la inactividad. Por ese motivo, la mejora de la empleabilidad y los proyectos de inclusión sociolaboral, son clave para contribuir con la Agenda 2030.

Inclusión sociolaboral

A través de nuestros proyectos de empleo queremos contribuir a reducir la desigualdad y exclusión social.

Programa #EmergenciaPorElEmpleo

11463

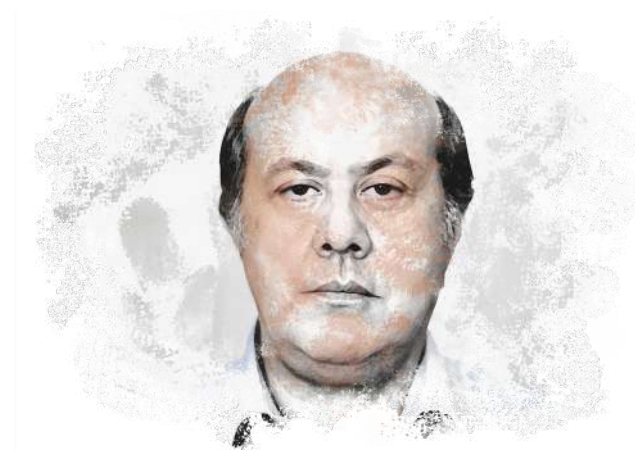
Personas atendidas

3879

Empleos generados

2770










Personas integradas

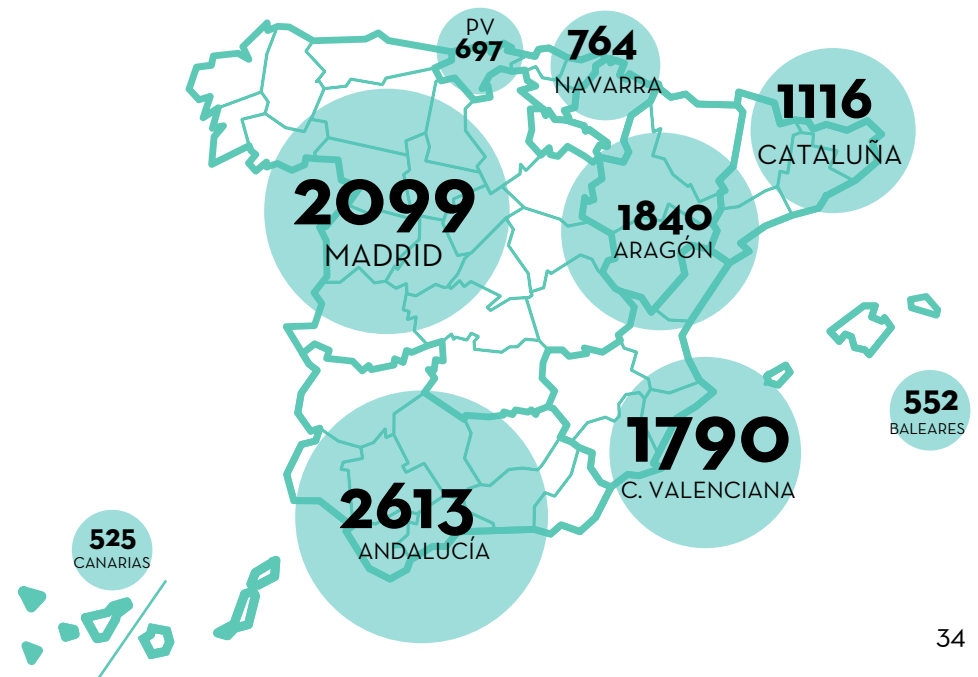


Tras la COVID-19, la exclusión social se ha incrementado entre la población en edad laboral especialmente en las personas entre 16 y 34 años que se ha incrementado hasta el 28,3%. El empleo es una factor fundamental para ayudarles a salir de esa situación de vulnerabilidad, por ello, hemos activado la #EmergenciaPorElEmpleo ayudando a las personas más vulnerables de nuestra sociedad.

Personas en riesgo o exclusión atendidas

Empleos generados por zonas regionales

	TOTAL	+45 AÑOS	MUJER	EXCLUSIÓN
Andalucía 	370	110	29	231
Aragón 	669	201	62	406
Baleares 	475	147	92	236
Canarias 	74	29	8	37
Cataluña 	265	97	58	110
C. Valenciana 	806	105	181	520
Madrid 	908	133	34	741
Navarra 	135	67	12	56
País Vasco 	177	99	11	67
TOTAL	3.879	988	487	2.404





#TalentoSinEtiquetas

Proyectos para impulsar de Diversidad, equidad e Inclusión (DEI) en las empresas

Modelo de empresa inclusiva



#TalentoSinEtiquetas

Modelo de Transformación DE&I de la Fundación Adecco

Es como denominamos al modelo de transformación cultural de la Fundación Adecco para avanzar hacia empresas inclusivas. Este modelo es una parte esencial de nuestro Ciclo de la Inclusión ya que las empresas son aliadas significativas para avanzar en los principales retos de igualdad, equidad e inclusión sociolaboral identificados por la Fundación Adecco.



ESTRATEGIA DE DE&I

MODELO DE&I
#TALENTOSINETIQUETAS
ASESORAMIENTO A EMPRESAS

HUB DEI
LABS DE DE&I
INFORMES Y ESTUDIOS
ALIANZA #CEOPORLADIVERSIDAD

CULTURA INCLUSIVA

COMPROMISO

DIÁLOGOS DE DIVERSIDAD E INCLUSIÓN
EXPERIENCE DAY
JORNADAS DE DIÁLOGO CON COMITÉ DE DIRECCIÓN
DESAYUNOS DE TRABAJO D&I

FORMACIÓN

FORMACIÓN ONLINE: DIVERSIDAD, DISCAPACIDAD Y TRATO ADECUADO
TALLER DE SESGOS INCONSCIENTES
SELECCIÓN INCLUSIVA
COMUNICACIÓN INCLUSIVA
TRATO ADECUADO Y DISCAPACIDAD
CÓMO DESARROLLAR LA HABILIDAD DE INCLUIR

SENSIBILIZACIÓN

PLAN FAMILIA
PLAN AFLORA
VOLUNTARIADO
JORNADAS DE EMBAJADORES
CAMPAÑAS INTERNACIONALES
ABILITY WEEK
CALENDARIO INCLUSION
CARRERA DE LAS CAPACIDADES
GAMINGS DE LA INCLUSIÓN
REALIDAD VIRTUAL
EXPERIENCIAS ABILITY DIVERSITOS

INCLUSION JOURNEY

ESTRATEGIA DE INTEGRACIÓN & INCLUSIÓN

RECLUTAMIENTO Y ATRACCIÓN DE TALENTO

ANÁLISIS, ADAPTACIÓN Y FLEXIBILIZACIÓN DE PROCESOS DE SELECCIÓN

SELECCIÓN INCLUSIVA

CONTRATACIÓN

INCORPORACIÓN Y ONBOARDING

INCLUSIÓN LABORAL

UNIDAD DE APOYO A LA INCLUSIÓN

Proyectos de inclusión con empresas

Con las empresas llevamos a cabo diferentes acciones que tienen como objetivo generar un cambio y transformación empresarial para avanzar hacia modelos empresariales más inclusivos.

Áreas de actuación

Asesoramiento para el cumplimiento de la LGD

Acompañamos a las empresas en el cumplimiento de la Ley General de Discapacidad (LGD) y la gestión del certificado de excepcionalidad y las medidas alternativas

Plan de inclusión - Inclusión Journey -

Ayudamos a las empresas a diseñar estrategias para la inclusión de personas en riesgo de inclusión social a lo largo de las diferentes fases: planificación, atracción, reclutamiento, selección/inclusión, onboarding, experiencia del empleado, liderazgo y offboarding.

Unidad de apoyo a la inclusión

A través de esta Unidad, acompañamos a personas con discapacidad y/o en situación de vulnerabilidad en su incorporación al mercado laboral y a las empresas que nos apoyan en esta misión para asegurar que la inclusión sea un éxito.

Diálogos cara a cara

En 2022, hemos realizado 7 nuevos encuentros de diálogo y reflexión entre Pablo Pineda, Desirée Vila y Raquel Domínguez con directivos y directivas de primer nivel de Deloitte, Veolia, Fluidra, Olympus, Amazon, Global Omnium y Saona. En estos encuentros se genera reflexión en torno a DE&I y se consigue el compromiso para fomentar la inclusión laboral.

Experiencias Ability

Sumergimos a equipos directivos en una experiencia ability, haciéndoles que experimenten un día diferente junto a entidades que trabajan con personas con discapacidad y objetivos sociales distintos. Es la mejor forma de romper barreras y conseguir el compromiso de comités de dirección o alta dirección de la empresa.

Jornadas y desayunos de trabajo

Organizamos jornadas y desayunos de trabajo en los que aportamos nuestra experiencia y conocimiento en aquellos aspectos más relevantes en materia de diversidad e inclusión laboral con el objetivo de generar diálogo y transformación social y empresarial.

¿Qué tipo de desayunos hemos realizado en 2022?- Inclusión laboral y selección inclusiva.- Ley General de Discapacidad.- Familia y discapacidad.- Voluntariado corporativo. - Gestión de la diversidad e inclusión en la empresa - 40 años de Ley de Integración

Plan Aflora

Es un programa de normalización en el que informamos y orientamos a personas que, por determinadas condiciones de salud, son susceptibles de obtener el certificado de discapacidad. También a aquellas que ya lo tienen y necesitan orientación sobre ventajas fiscales, sociales o corporativas. En el año 2022 hemos orientado a 250 personas pertenecientes a 66 empresas.

Planes de formación

Diseñamos planes de formación presencial y online para reducir el desconocimiento en torno a la discapacidad y avanzar en modelos inclusivos. Estas formaciones van dirigidas a diferentes grupos de interés a los que adaptamos formatos y contenidos según las necesidades de cada proyecto de inclusión sociolaboral.

Principales temáticas:

- 8 Conceptos clave de DEIBJ
- 10 píldoras online de DE&I
- Tendencias y claves de DEI
- Liderazgo inclusivo: ¿cómo desarrollar la habilidad e incluir?
- El Universo de los valores
- Sesgos inconscientes
- Discapacidad y trato inclusivo
- Comunicación inclusiva.
- Selección inclusiva e inclusión laboral
- Inclusion Journey
- Los dilemas de la inclusión y la toma de decisiones inclusivas

Diversitos

Dentro de la Escuela de Valores de la Fundación Adecco, han nacido los Amigurumis de la Diversidad, una familia de personajes inspirados en nuestros embajadores llamados a visibilizar la diversidad y la inclusión de una manera icónica y simpática. Los Diversitos representan diferentes tipos de discapacidad y los valores de la inclusión.

Pon tu pie en mi huella

Realizamos circuitos de sensibilización acerca de la discapacidad a las empresas ayudando a generar mayor conocimiento y empatía.

#EncuentrosPorLaDiversidad con Embajadores de la Fundación Adecco.

Realizamos jornadas de diálogo para eliminar prejuicios y falsas creencias en torno a la discapacidad. En estas jornadas contamos con el testimonio de personas con discapacidad que han destacado gracias a sus valores, su actitud vital y competencias. En 2022 hemos realizado 244 jornadas con con Pablo Pineda, Raquel Domínguez, Desirée Vila, Edu Carrera, María Petit, Juan Manuel Montilla (El Langui), David Aguilar (Mr. Hand Solo), Caterina Moretti, Avi Mashiah, Carmen Giménez y Javi Martín.

Proyecto #RealidadesDiferentes

realidadesdiferentes.org es una iniciativa desarrollada por la Fundación Adecco para concienciar y dar a conocer la realidad de millones de personas con discapacidad en todo el mundo. Mediante breves videos de Realidad Virtual (VR) ayudamos al usuario a ponerse en el lugar de las personas con discapacidad.

El Rosco de la Inclusión

Desde la Fundación Adecco, hemos creado este juego para generar diálogo en las empresas en torno a la diversidad e inclusión de una manera lúdica. Mediante esta sencilla acción queremos iniciar un diálogo con el empleado y trasladar el compromiso con la diversidad e inclusión por parte de la empresa.

The Inclusion Game

A través de una dinámica inspirada en los tradicionales juegos de Arcade, queremos eliminar barreras en los entornos de trabajo y asegurar la igualdad de oportunidades para todas las personas. El objetivo es acercar los principales conceptos sobre sesgos inconscientes, poniendo a los jugadores en distintas situaciones que se pueden dar durante el primer día de trabajo de una persona con discapacidad.

Semana días internacionales

En la semana de discapacidad (3 de diciembre), de la mujer (8 de marzo) y del síndrome de Down (21 de marzo) desarrollamos acciones de sensibilización y concienciación empresarial que nos permiten normalizar y eliminar prejuicios en torno a la discapacidad y exclusión social.

XIII Carrera de las capacidades

Con el propósito de visibilizar la discapacidad en el ámbito empresarial, la Fundación Adecco realizamos la Carrera de las Capacidades. De la mano de Cisco, con el apoyo del Ayuntamiento de Alcobendas y de más de medio centenar de empresas comprometidas, movilizamos, de forma presencial y virtual, a empleados, asociaciones y sociedad en general para resaltar, a través del deporte las barreras que encuentran las personas con discapacidad en su proceso de inclusión social y laboral.

Calendario 2022

13 personas con discapacidad han participado en el calendario 2022 de la Fundación Adecco para hablar sobre los principales valores, actitudes y comportamientos que empresas, instituciones y sociedad deben trabajar para mejorar su grado de inclusión. Los valores recogidos en el calendario 2022 han sido identificados en el segundo Lab de Diversidad e Inclusión de la Fundación Adecco, y se concretan en los siguientes: dignidad, solidaridad, amor, integridad, responsabilidad, cooperación, humor, generosidad, compasión, empatía, humor, humildad y respeto.

Este calendario y campaña de sensibilización han sido posible gracias a la colaboración de 39 empresas comprometidas con la inclusión social y laboral de las personas con discapacidad.

Voluntariado corporativo

Implicamos a empleados y empleadas de las empresas en nuestros programas de inclusión sociolaboral junto a personas con discapacidad, para interactuar con realidades desconocidas, eliminar prejuicios, falsas creencias y sesgos inconscientes. En 2022 hemos llevado a cabo 363 acciones de voluntariado en las que hemos contado con el apoyo de 1255 personas voluntarias de 169 empresas colaboradoras.



#CEOPorLaDiversidad

Primera Alianza en Europa para unir a los CEO en torno a la Diversidad e Inclusión

La Alianza CEO por la Diversidad tiene como misión unir a las empresas en torno a una visión común e innovadora de diversidad, equidad e inclusión (De&I) y acelerar el desarrollo de estrategias que contribuyan a: (1) la excelencia empresarial, (2) la competitividad del talento en España y (3) la reducción de la desigualdad y exclusión en la sociedad española. El proyecto está impulsado por Fundación Adecco y la Fundación CEOE.

Esta Alianza se formaliza e impulsa a través de la firma y compromiso de la dirección general de las empresas como principales embajadoras de la cultura empresarial de nuestro país y se materializa mediante la implicación de sus equipos operativos en las diferentes actividades que propone la alianza. La finalidad es construir de manera colaborativa misiones comunes que se alineen con los intereses de nuestra sociedad.

CEO por la Diversidad nace para investigar, compartir, desarrollar e impulsar estrategias y buenas prácticas empresariales de diversidad, equidad e inclusión que conviertan a nuestro país, a nuestras empresas y a nuestros líderes en impulsores de un modelo innovador. Nuestro modelo pone el foco en la dignidad de toda persona, en los derechos fundamentales y en las ventajas y oportunidades que la gestión de la diversidad puede ofrecer a las empresas y a sus diferentes grupos de interés.

78

Directivos/as
firmantes

04

Almuerzos
con CEO

07

Sesiones de
trabajo

Áreas de actuación

Visión De&I

¿Cuáles son los principales elementos que configuran la Diversidad? ¿Qué oportunidades ofrece a las empresas? ¿Cuáles son los principales retos que existen en España? Y ¿cómo podemos contribuir desde las empresas? Apostamos por un modelo que contribuya a la sostenibilidad y competitividad.

Liderazgo Inclusivo

¿Cómo pueden los principales líderes de nuestro país contribuir a crear un modelo empresarial inclusivo? Formar a equipos directivos y crear las bases del liderazgo inclusivo es básico para implantar estrategias de De&I.

Competitividad del talento

Según el Global Talent Competitiveness Index desarrollado por The Adecco Group e INSEAD en 2018, la diversidad y su gestión de manera inclusiva son un factor clave para mejorar la competitividad del talento de un país y por supuesto de las empresas. Las empresas tenemos que trabajar para mejorar la competitividad del talento en España y así mejorar la competitividad de nuestro tejido empresarial.

Igualdad e Inclusión laboral

Queremos hacer frente a la desigualdad y exclusión social existente en España. En la Alianza atenderemos principalmente a la igualdad de oportunidades de mujeres y hombres, el envejecimiento de nuestro mercado laboral, la discapacidad, el colectivo LGTBI+,

Directivos y directivas firmantes

ACCENTURE: Domingo Mirón - Presidente en España, Portugal e Israel
AENOR: Rafael García Meiro - CEO
AGILENT: M^a Ángeles Díaz - EMEA Sales Vice President & Spain General Manager
AIRBUS: Jorge Caro - Secretario General
AIRLIQUIDE: Bénédicte Levinson - Directora General
ALSA: Francisco Iglesias - Consejero Delegado
ALSTOM: Leopoldo Maestu - Presidente y CEO
AMERICAN EXPRESS EUROPE: Juan Orti - Presidente
AON: Jacobo Hornedo - CEO AON España
AQUALIA: Félix Parra Mediavilla - CEO
ARCELORMITTAL: Jesús Izcue - Country Manager
ATLANTIC COPPER: Javier Targhetta - Consejero Delegado de Atlantic Copper
AXA: Olga Sánchez - CEO
AYESA: José Luis Manzanares - CEO
BAHIA DE BIZKAIA GAS: Javier López Nieto - Director General
BAKER & MCKENZIE: Rodrigo Ogea - Socio director
BALEARIA: Alfonso Utor - Presidente
BANCA MARCH: José Luis Acea Rodríguez - Consejero Delegado
BANCO MEDIOLANUM: Igor Garzesi - Consejero Delegado
BANCO SABADELL: César González-Bueno - Consejero Delegado
BANKINTER: Pedro Guerrero - Presidente
BASF ESPAÑA: Carles Navarro - Director general
BBVA: Peio Belausteguigoitia - Country Manager Spain
BECTON DICKINSON: Lourdes López - Directora General
BROSETA ABOGADOS: Manuel Broseta - Presidente
CAIXABANK: Gonzalo Gortázar - CEO
CAJA RURAL DEL SUR: José Luis García-Palacios Álvarez - CEO
CAMPOFRÍO: Javier Dueñas - CEO de Campofrío España
CAPGEMINI: Luis Abad - CEO
CASH LEPE: Mabel Díaz Orta - CEO
CBRE: Vicente Redondo - CEO CBRE Global Workplace Solutions Iberia
EL CORTE INGLÉS: Dirección General
ELECNOR: Rafael Martín de Bustamante - Consejero Delegado
ENDESA: José Bogas - CEO
EXOLUM: Jorge Lanza Perea - Consejero Delegado
EY: Federico Linares - Presidente
GENERALI: Santiago Villa - CEO
GESTAMP: Francisco José Riberas - Presidente
GLOBAL OMNIUM: Dionisio García Comín - Consejero delegado de Global Omnium
GRUPO ADECCO: Iker Barricart - Director General
GRUPO ANTOLÍN: Ramón Sotomayor Jauregui - CEO

GRUPO IBEROSTAR: Sabina Fluxà Thienemann - Vicepresidenta y CEO de Grupo Iberostar
GRUPO JUSTE: Paolo Armando - CEO
GRUPO PIÑERO: Encarna Piñero - CEO
GRUPO RENAULT: José Vicente de los Mozos - Presidente
HAYA REAL ESTATE: Enrique Dancausa - CEO
HP: Helena Herrero - Presidenta de HP para el Sur de Europa
IBERCAJA: Víctor M. Iglesias Ruiz - CEO
IBERDROLA ESPAÑA: Mario Ruiz-Tagle - CEO
IKEA: Nurettin Acar - CEO
IVECO: Ángel Rodríguez Lagunilla - Presidente
KAPSCH TRAFICCOM: Javier Aguirre - Presidente y CEO
KEYSIGHT: Judith Contreras Rosell - Directora General de Keysight Technologies Spain
LAFARGEHOLCIM ESPAÑA: Carmen Díaz Canabal - Director General
MAERSK: Diego Perdonés - Consejero Delegado para España Maersk
MAHOU SAN MIGUEL: Eduardo Petrossi - Consejero Delegado
MAYE TRIGO GROUP: Antonio José Gómez López - General manager
MELIA HOTELS INTERNACIONAL: Gabriel Escarrer Jaume - CEO
MONDELEZ: Nicola Caracino - Director General de Mondelèz Iberia (España y Portugal)
NATURGY: Francisco Reynés Massanet - Presidente y CEO
NAVANTIA: Ricardo Domínguez García - Baquero - CEO
NESTLÉ ESPAÑA: Jordi Llach - Director General Nestlé España
OHL: José Antonio Fernández Gallar - CEO
ORANGE ESPAGNE: Jean-François Fallacher - CEO
PATENTES TALGO: Gonzalo Urquijo Fernández de Araoz - Consejero Delegado
PFIZER: Sergio Rodríguez - Presidente y director general
RED ELÉCTRICA: Roberto García Merino - Consejero Delegado
SACYR: Manuel Manrique Cecilia - Presidente
SAICA: Ramón Alejandro Balet - Presidente
SAINT-GOBAIN: Jean-Luc Gardaz - CEO Países Mediterráneos
SCHINDLER: José Manuel Nieto - CEO
SEAT: Laura Carnicero - Vicepresidenta de Personas y Organización de SEAT
SEGUROS SANTALUCÍA: Andrés Romero Peña - Director General
SIDENOR ACEROS ESPECIALES: José Antonio Jainaga - Presidente
SIEMENS: Miguel Ángel López - Presidente y CEO
SMURFIT KAPPA: Ignacio Sevillano - CEO
STRATESYS: Carlos de Pedro Guri - Presidente
URÍA MENÉNDEZ: Luis de Carlos Bertrán - Presidente
VERALLIA: Paulo Pinto - Director General
VISCOFAN SA: José Antonio Canales - Consejero Director General
WORLDLINE IBERIA: Martín Javier Aranda - CEO
ZURICH SPAIN: Vicente Cancio García - Consejero Delegado



Premios DE&I 2022

Primera Alianza en Europa para unir a los CEO en torno a la Diversidad e Inclusión

Impulsados por la Fundación Adecco y el Club de Excelencia en Sostenibilidad, los Premios de Diversidad, Equidad e Inclusión llegan a su quinta edición consolidados como referente de reconocimiento y visibilidad a las mejores prácticas empresariales.

Empresas y personas ganadoras de la V edición de los Premios de DE&I

En 2022, las empresas ganadoras del premio al mejor plan estratégico de Diversidad, Equidad e Inclusión fueron **Generali España**, y a nivel de PYME, el Grupo Juste. En cuanto al premio a la mejor práctica en Inclusión laboral se reconoció a la **Fundación Mutua Madrileña** por la iniciativa “Jóvenes Profesionales II”.

Por su parte, el premio a la mejor práctica en Acción Social fue para el programa “FabLabs Sociales- GarageLab” de la **Fundación Orange** y, como mejor práctica en Transformación Cultural en diversidad, equidad e inclusión se reconoció el proyecto de **FCC** “You diversity”.

Como reconocimiento a su compromiso social y por haber visibilizado el papel de la mujer y de la diversidad cultural en el ámbito corporativo, la emprendedora y conferenciante de origen africano, **Bisila Bokoko**, fue distinguida en la V edición de los Premios de Diversidad, Equidad e Inclusión con el premio honorífico a la mejor líder inclusiva.

114

Candidaturas

+62%

CATEGORÍA I. Premio al mejor Plan Estratégico de DE&I.

Reconocimiento a aquellas empresas que cuenten con la mejor estrategia y visión de Diversidad, Equidad e Inclusión (De&I), su integración como elemento estratégico en el negocio, su transversalidad y la orientación a todos los grupos de interés de la empresa (plantilla, clientes, proveedoras, etc.).

CATEGORÍA II. Premio a la mejor práctica en Inclusión laboral.

Distinción a aquellas iniciativas que favorecen la inclusión laboral de personas con discapacidad, mujeres víctimas de violencia de género o de trata, familias monoparentales, proyectos para apoyar el talento sénior o a otras personas en situación de vulnerabilidad.

CATEGORÍA III. Premio a la mejor práctica en Acción Social.

La desigualdad y la exclusión social son dos grandes enemigos de la diversidad, Por ello, en esta categoría se reconoce a aquellos proyectos (educativos, formativos y laborales) que contribuyen a reducirlas.

CATEGORÍA IV. Premio a la mejor práctica para la Transformación Cultural en Diversidad e Inclusión.

Reconocimiento a la mejor práctica corporativa que haya favorecido y promovido la transformación de la cultura empresarial en materia de Diversidad, Equidad e Inclusión. En esta categoría se incluyen acciones de formación, así como de sensibilización y concienciación que contribuyan a reducir los prejuicios y sesgos inconscientes, la discriminación, desigualdad y exclusión social (acciones de voluntariado, campañas de comunicación y publicidad, proyectos de diálogo).

Observatorio de la Vulnerabilidad

Centro de investigación, análisis y divulgación en el que analizamos la realidad sociolaboral, las políticas de responsabilidad corporativa aplicadas a RRHH y la inclusión de las personas más vulnerables de nuestra sociedad.

5390

**Impactos en
prensa**

+12,1

12

**Informes y notas
de análisis**

El **Observatorio de la Vulnerabilidad** es el centro de investigación, análisis y divulgación de la Fundación Adecco. Su finalidad es ser un referente en materia de difusión de información, datos y estadísticas relacionadas con el empleo de las personas más vulnerables del mercado laboral: con discapacidad, mayores de 55 años, desempleadas de larga duración, familias monoparentales, mujeres víctimas de la violencia de género y otras personas en riesgo de exclusión.

El Observatorio de la Vulnerabilidad de la Fundación es una plataforma independiente de cualquier signo político y nace con la vocación de convertirse en un espacio de referencia para todos los agentes sociales - empresas, Administración Pública, tejido asociativo, ámbito académico, medios de comunicación y sociedad en su conjunto-, siempre alineado con la misión social de la Fundación Adecco: el #EmpleoParaTodas las personas.

Ofrecemos investigaciones, cifras y opiniones de calidad, así como contenidos en tiempo real, adaptados a la inmediatez que demanda el escenario actual. Los informes, guías, opiniones y documentos que se presentan están redactados en un estilo claro, sencillo y directo, con la finalidad de ser comprensibles y accesibles para todas las personas. En esta línea, tenemos el firme propósito de que puedan servir como punto de partida para el diseño de estrategias, políticas e iniciativas, que guíen diferentes proyectos y acciones dirigidos a la plena inclusión de las personas con más dificultades.

Todas las conclusiones que se presentan son fruto de la explotación y el análisis de fuentes oficiales de referencia, acompañadas del expertise y conocimiento de un equipo multidisciplinar, con 15 años de experiencia en la realización de informes estadísticos sobre la inclusión laboral de las personas en riesgo de exclusión y las estrategias de Diversidad, equidad e inclusión (De&I) en las empresas.

De cada uno de los informes realizamos un resumen ejecutivo, en formato nota de prensa, que puedes consultar en este enlace:



VERSIÓN ONLINE

Observatorio de la Vulnerabilidad

Conoce los informes y análisis que realizamos en 2022

5390

Impactos en
prensa
+12,1

12

Informes y notas
de análisis

Informe 40 Aniversario Ley de Integración en España

Un 26,3% de las empresas de más de 50 empleados ha conseguido incorporar al 2% de trabajadores con discapacidad exigido por ley

Análisis de los datos de empleo: discapacidad 2022

La contratación de personas con discapacidad crece en 2022, habiéndose generado 123.515 empleos, un 8% más que en el ejercicio anterior.

Informe #EmpleoParaTodas: mujer y exclusión social

La pandemia arrastra al desempleo a más de 50 000 mujeres mayores de 55 años: por primera vez, las sénior superan las 300 000 desempleadas

Informe Familia y Discapacidad

El 91% de las familias con personas con discapacidad cree que han sido doblemente afectadas por la pandemia y que aún no se han levantado de la crisis

Informe #TuEdadEsUnTesoro: personas mayores de 45 años

Casi la mitad de las personas que tienen trabajo o lo buscan en España (48%) tiene 45 años o más, frente al 36% de hace una década: en 2030, supondrán el 60% de la población activa

Envejecimiento del mercado laboral

El envejecimiento se dispara en España en 2022 hasta el 133,5%: se contabilizan 133 personas mayores de 64 años por cada 100 menores de 16

Informe Discapacidad y tecnología

Los avances tecnológicos y la Inteligencia artificial podrían permitir el pleno empleo de las personas con discapacidad en la década 2040

Informe Jóvenes con discapacidad: motor de futuro

Crecen las expectativas profesionales de los jóvenes con discapacidad: ya no quieren trabajar “de lo que sea”, sino que buscan trabajo en sectores y posiciones concretas

Informe Monoparentalidad y empleo

El 91% de las mujeres desempleadas al frente de una familia monomarental no encuentra una jornada laboral compatible con la conciliación familiar

Salud Mental y empleo

Solo el 17,1% de las personas con problemas de salud mental y discapacidad está trabajando.

Informe Violencia de género y empleo

El 62% de las desempleadas víctimas de la violencia de género cree que existen prejuicios en las empresas a la hora de contratarlas

Discapacidad y expectativas de nuevo año

El empleo es la principal prioridad de cara a 2023 para el 91% de las personas con discapacidad

Días Internacionales

Con motivo de los Días Internacionales de la Mujer (8M), síndrome de Down (21M), Salud Mental (10 de octubre), Violencia de género (25N) y Discapacidad (3D), intensificamos nuestra actividad de atención, llevamos a cabo talleres y acciones de diálogo y sensibilización. Te presentamos las principales campañas:

106

Empresas apoyaron la
Semana de la Mujer

36

Empresas apoyaron el
Día Internacional de
síndrome de Down



626K VIEWS

Día Internacional de la Mujer: “Tenemos que fijarnos más”

Belén es una mujer de 52 años, desempleada desde hace 6, momento en que su marido enfermó y tuvo que ocuparse de él. Ya no recibe ninguna prestación, ninguna ayuda, no cumple los requisitos para acceder a ellas. Hace un par de años tuvieron que vender su coche y no puede permitirse el transporte público. Un día, como último recurso, decidió comprarse unas zapatillas deportivas en el centro comercial de su barrio, pero volvería a perder una oportunidad! A partir de ahora, iría a las entrevistas de trabajo, por muy lejos que estuvieran, aunque fuera caminando. Y por fin la búsqueda de Belén da sus frutos, empieza a trabajar en una fábrica de zapatos. Ya lleva un tiempo trabajando y se desplaza en autobús, así que sus zapatillas, las que tanto le han ayudado, pueden quedarse en el armario, es el momento de descansar. Una historia con la colaboración de las cómicas **Carolina Iglesias** y **Victoria Martín**, ganadoras de dos premios Ondas por el podcast Estirando el chicle.



VERSIÓN
ONLINE



154K VIEWS

Día Mundial del síndrome de Down: “Pablo Pineda tiene un mensaje”

Uno de cada 1000-1100 recién nacidos en el mundo tiene síndrome de Down; una condición que existe en todas las regiones del planeta y causa diferentes efectos en las características físicas, la salud y el desarrollo de las personas. Pablo Pineda, embajador de la Fundación Adecco y primer diplomado con síndrome de Down en Europa, aprovechó la celebración del Día Mundial del Síndrome de Down 2022 para reclamar que “las personas con síndrome de Down queremos estudiar y trabajar para ser independientes”. Junto a otras cuatro personas con la misma condición (Alejandro, María, Natalia y Pablo), Pineda lanzó el mismo mensaje de inclusión que reclaman desde las Naciones Unidas para que las personas con discapacidad sean vistas por la sociedad como parte activa de la misma y pieza clave en la diversidad de las empresas.



VERSIÓN
ONLINE

Días Internacionales

Con motivo de los Días Internacionales de la Mujer (8M), síndrome de Down (21M), Salud Mental (10 de octubre), Violencia de género (25N) y Discapacidad (3D), intensificamos nuestra actividad de atención, llevamos a cabo talleres y acciones de diálogo y sensibilización. Te presentamos las principales campañas:

287

Empresas apoyaron la Ability Week



Día Internacional de la Discapacidad: “La crisis de los 40”

Con 40 años de recorrido, es momento de hacer un breve alto en el camino para reflexionar ¿hemos conseguido todo lo que perseguíamos en estos años? La respuesta es no. Las personas con discapacidad siguen sufriendo innumerables situaciones de discriminación, tanto en el mercado laboral como en la vida diaria. Adela es una mujer ciega en el día de su 40 cumpleaños. Ha tenido la suerte de crecer en una familia que ha apostado por su talento y su inclusión. No ha vivido más sobreprotección de la habitual para cualquier persona, siempre le animaron a formarse y a tener el convencimiento de «no ser menos que los demás». Llegado el hito de su 40 cumpleaños, hace balance de lo conseguido hasta ahora: tiene una buena formación, un círculo social y familiar que le apoya y, a pesar de los diferentes ciclos económicos, ha conseguido mantener una vida laboral más o menos estable, pero ella esperaba mucho más, ya que sigue sintiendo que es invisible.



VERSIÓN ONLINE





Administración pública

Programas de empleo

Subvenciones con la administración pública

ORGANISMO	TÍTULO DEL PROYECTO	PERSONAS	LOGRO
JUNTA DE ANDALUCIA	ORIENTA SEVILLA	PERSONAS CON DISCAPACIDAD - PERSONAS EN RIESGO DE EXCLUSION SOCIAL - PARADOS DE LARGA DURACION	2682 HORAS DE ATENCIÓN
INSTITUTO ARAGONES DE EMPLEO	PIMEI 2020-21	MAYORES DE 45 AÑOS - PERSONAS CON DISCAPACIDAD - PERSONAS CON RESPONSABILIDADES FAMILIARES NO COMPARTIDAS - MUJERES VICTIMAS DE VIOLENCIA DE GENERO - PERSONAS EN RIESGO DE EXCLUSION SOCIAL - JOVENES CON DIFICULTADES DE ACCESO AL MERCADO DE TRABAJO - PARADOS DE LARGA DURACION	220
COMISION EUROPEA	GRASE	MAYORES DE 45 AÑOS - PERSONAS CON DISCAPACIDAD - PERSONAS CON RESPONSABILIDADES FAMILIARES NO COMPARTIDAS - MUJERES VICTIMAS DE VIOLENCIA DE GENERO - PERSONAS EN RIESGO DE EXCLUSION SOCIAL - JOVENES CON DIFICULTADES DE ACCESO AL MERCADO DE TRABAJO - PARADOS DE LARGA DURACION	N/A
AYUNTAMIENTO SAN CRISTOBAL DE LA LAGUNA	CRECE 2021	MAYORES DE 45 AÑOS - PERSONAS CON DISCAPACIDAD - PERSONAS CON RESPONSABILIDADES FAMILIARES NO COMPARTIDAS - MUJERES VICTIMAS DE VIOLENCIA DE GENERO - PERSONAS EN RIESGO DE EXCLUSION SOCIAL	45
SOIB	ENTRA-IB 2022	PERSONAS EN RIESGO DE EXCLUSION SOCIAL	150
GENERALITAT CATALUÑA	ADONAT - EMERGENCIA PER LA FEINA - GIRONA	MUJERES VICTIMAS DE VIOLENCIA DE GENERO	60
GENERALITAT CATALUÑA	ADONAT - EMERGENCIA PER LA FEINA - TARRAGONA	MUJERES VICTIMAS DE VIOLENCIA DE GENERO	60
GENERALITAT CATALUÑA	SIOAS 2021-2022	PERSONAS CON DISCAPACIDAD - PERSONAS EN RIESGO DE EXCLUSION SOCIAL	100
GENERALITAT CATALUÑA	MAIS 2021-2022 - BARCELONA	PERSONAS EN RIESGO DE EXCLUSION SOCIAL	50
AYUNTAMIENTO DE VALENCIA	INSERCIÓN LABORAL DE PERSONAS DESEMPLEADAS DE LARGA DURACIÓN CON DISCAPACIDAD	PERSONAS CON DISCAPACIDAD - PARADOS DE LARGA DURACION	13
GENERALITAT CATALUÑA	MAIS 2021-2022 - TARRAGONA (REUS)	PERSONAS EN RIESGO DE EXCLUSION SOCIAL	30
GENERALITAT CATALUÑA	MAIS 2021-2022 - GIRONA	PERSONAS EN RIESGO DE EXCLUSION SOCIAL	30
GOBIERNO DE ARAGON	IRPF 2021 - DISCAPACIDAD	PERSONAS CON DISCAPACIDAD	64
GOBIERNO DE ARAGON	IRPF 2021 - EMERGENCIA POR EL EMPLEO	PERSONAS EN RIESGO DE EXCLUSION SOCIAL	150
COMISION EUROPEA	DIGITAL SCHOOL	PERSONAS CON DISCAPACIDAD	75
FUNDACION LA CAIXA Y CAJA NAVARRA	INNOVASOCIAL	MAYORES DE 45 AÑOS - PERSONAS CON RESPONSABILIDADES FAMILIARES NO COMPARTIDAS - MUJERES VICTIMAS DE VIOLENCIA DE GENERO - PERSONAS EN RIESGO DE EXCLUSION SOCIAL	40
ENAIRE	ENAIRE	PERSONAS CON DISCAPACIDAD	110
DIPUTACIÓN FORAL DE GIPUZKOA	ELKAR-EKIN LANEAN - #EMERGENCIAPOREMPLEO	MAYORES DE 45 AÑOS	40
GOBIERNO VASCO	LANBIDE 2021-2023	MAYORES DE 45 AÑOS - PERSONAS CON DISCAPACIDAD - PERSONAS CON RESPONSABILIDADES FAMILIARES NO COMPARTIDAS - MUJERES VICTIMAS DE VIOLENCIA DE GENERO - PERSONAS EN RIESGO DE EXCLUSION SOCIAL - JOVENES CON DIFICULTADES DE ACCESO AL MERCADO DE TRABAJO - PARADOS DE LARGA DURACION	1.250 HORAS DE ATENCIÓN
GOBIERNO DE CANARIAS	PEXP EMERGENCIA POR EL EMPLEO 2021	JOVENES CON DIFICULTADES DE ACCESO AL MERCADO DE TRABAJO	72
INSTITUTO ARAGONES DE EMPLEO	PIMEI 2021 - REACT-UE	MAYORES DE 45 AÑOS	50
JUNTA DE ANDALUCIA	IRPF 2022 - DISCAPACIDAD	PERSONAS CON DISCAPACIDAD	135
JUNTA DE ANDALUCIA	IRPF 2022 - MUJERES	PERSONAS EN RIESGO DE EXCLUSION SOCIAL	135

4928

PERSONAS ATENDIDAS

86

PROGRAMAS APOYADOS POR AAPP

3,8M€

FINANCIACIÓN DE ADMINISTRACIÓN PÚBLICA (AAPP)

29

ORGANISMOS NOS HAN APOYADO

Subvenciones con la administración pública

ORGANISMO	TÍTULO DEL PROYECTO	PERSONAS	LOGRO
GENERALITAT CATALUÑA	IRPF CAMPAMENTO MUJERES	PERSONAS EN RIESGO DE EXCLUSION SOCIAL	20
GENERALITAT CATALUÑA	IRPF EXE	PERSONAS EN RIESGO DE EXCLUSION SOCIAL	80
CABILDO DE GRAN CANARIA	HALMA 2021	PERSONAS CON DISCAPACIDAD - MUJERES VICTIMAS DE VIOLENCIA DE GENERO - PARADOS DE LARGA DURACION	40
GENERALITAT VALENCIANA	IRPF LEVANTE 2022 - PROGRAMA 1 - INCLUSION SOCIAL Y LABORAL DE ADOLESCENTES CON DIVERSIDAD FUNCIONAL 2022	PERSONAS CON DISCAPACIDAD	21
GENERALITAT VALENCIANA	IRPF LEVANTE 2022 - PROGRAMA 2 - PROGRAMA DE SENSIBILIZACION Y PREVENCIÓN DIRIGIDO PARA ADOLESCENTES CON DIVERSIDAD FUNCIONAL 2022	PERSONAS CON DISCAPACIDAD	23
GENERALITAT VALENCIANA	IRPF LEVANTE 2022 - PROGRAMA 3 - ITINERARIO DE EMPLEO PARA FAMILIAS EN RIESGO DE EXCLUSIÓN SOCIAL 2022	PERSONAS EN RIESGO DE EXCLUSION SOCIAL	22
GENERALITAT VALENCIANA	IRPF LEVANTE 2022 - PROGRAMA 4 - ITINERARIO DE EMPLEO PARA MUJERES EN RIESGO DE EXCLUSIÓN SOCIAL 2022	MUJERES VICTIMAS DE VIOLENCIA - PERSONAS EN RIESGO DE EXCLUSION SOCIAL	54
GENERALITAT VALENCIANA	IRPF LEVANTE 2022 - PROGRAMA 5 - ACOMPAÑAMIENTO PARA LA INCLUSIÓN E INSERCIÓN LABORAL DE MUJERES EN SITUACIÓN DE EXCLUSIÓN SOCIAL 2022	MUJERES VICTIMAS DE VIOLENCIA - PERSONAS EN RIESGO DE EXCLUSION SOCIAL	56
GENERALITAT VALENCIANA	IRPF LEVANTE 2022 - PROGRAMA 6 - PREVENCIÓN DE LA VIOLENCIA DE GÉNERO Y LA PROTECCIÓN DE VICTIMAS A TRAVÉS DE UN EMPLEO 2022	MUJERES VICTIMAS DE VIOLENCIA - PERSONAS EN RIESGO DE EXCLUSION SOCIAL	22
GENERALITAT VALENCIANA	IRPF LEVANTE 2022 - PROGRAMA 7 - ITINERARIO DE EMPLEO PARA PERSONAS EN RIESGO DE EXCLUSIÓN SOCIAL 2022	PERSONAS EN RIESGO DE EXCLUSION SOCIAL	137
GENERALITAT VALENCIANA	IRPF LEVANTE 2022 - PROGRAMA 8 - ITINERARIO SOCIO-LABORAL PARA PERSONAS DESEMPLEADAS DE LARGA DURACIÓN 2022	PARADOS DE LARGA DURACION	114
GENERALITAT VALENCIANA	IRPF LEVANTE 2022 - PROGRAMA 9 - ITINERARIO DE EMPLEO PARA PERSONAS EN RIESGO DE EXCLUSION SOCIAL A CAUSA DE LA CRISIS SANITARIA PRODUCIDA POR LA COVID-19	PERSONAS EN RIESGO DE EXCLUSION SOCIAL	142
GENERALITAT VALENCIANA	IRPF LEVANTE 2022 - PROGRAMA 10 - AUTONOMIA EN EL EMPLEO PARA PERSONAS CON DISCAPACIDAD INTELECTUAL 2022	PERSONAS CON DISCAPACIDAD	5
GENERALITAT VALENCIANA	IRPF LEVANTE 2022 - PROGRAMA 11 - PROGRAMA PARA EL FOMENTO DE LA AUTONOMIA PERSONAL DIRIGIDA AL EMPLEO PARA PERSONAS CON DISCAPACIDAD 2022	PERSONAS CON DISCAPACIDAD	50
GENERALITAT VALENCIANA	IRPF LEVANTE 2022 - PROGRAMA 12 - PROGRAMA DE FORMACIÓN Y ORIENTACIÓN LABORAL PARA PERSONAS CON DISCAPACIDAD 2022	PERSONAS CON DISCAPACIDAD	61
GENERALITAT VALENCIANA	IRPF LEVANTE 2022 - PROGRAMA 13 - PROGRAMA DE INSERCIÓN LABORAL PARA PERSONAS CON VIH 2022	PERSONAS EN RIESGO DE EXCLUSION SOCIAL	61
GENERALITAT VALENCIANA	IRPF LEVANTE 2022 - PROGRAMA 16 - PROGRAMA DE SENSIBILIZACIÓN Y FORMACIÓN A TRAVÉS DE VOLUNTARIADO A CAUSA DE LA CRISIS SANITARIA POR LA COVID-19 2022	PERSONAS CON DISCAPACIDAD	17
CABILDO DE TENERIFE - ÁREA DE ACCIÓN SOCIAL, PARTICIPACIÓN CIUDADANA Y DIVERSIDAD	NIVARIA 2022	PERSONAS CON DISCAPACIDAD	17
SECRETARÍA DE ESTADO DE DERECHOS SOCIALES	IRPF INTERES GENERAL - PLAN FAMILIA	PERSONAS CON DISCAPACIDAD	28
GENERALITAT CATALUÑA	JOVES AMB CAPACITATS 2021	PERSONAS CON DISCAPACIDAD	48
AYUNTAMIENTO DE SEVILLA	INTEGRA 2021-22	MAYORES DE 45 AÑOS - PERSONAS CON DISCAPACIDAD - PERSONAS CON RESPONSABILIDADES FAMILIARES NO COMPARTIDAS - MUJERES VICTIMAS DE VIOLENCIA DE GENERO - PERSONAS EN RIESGO DE EXCLUSION SOCIAL - JOVENES CON DIFICULTADES DE ACCESO AL MERCADO DE TRABAJO - PARADOS DE LARGA DURACION	347
INSTITUTO ARAGONES DE EMPLEO	PIMEI - DISCAPACIDAD 2022	PERSONAS CON DISCAPACIDAD	35

4928

PERSONAS ATENDIDAS

86

PROGRAMAS APOYADOS POR AAPP

3,8M€

FINANCIACIÓN DE ADMINISTRACIÓN PÚBLICA (AAPP)

29

ORGANISMOS NOS HAN APOYADO

Subvenciones con la administración pública

ORGANISMO	TÍTULO DEL PROYECTO	PERSONAS	LOGRO
INSTITUTO ARAGONES DE EMPLEO	TU FUTURO ES HOY 2022	PERSONAS EN RIESGO DE EXCLUSION SOCIAL	50
DIPUTACIÓN PROVINCIAL DE ALICANTE	MUJER Y EXCLUSIÓN SOCIAL. PROGRAMA DE EMPLEO 2022	PERSONAS EN RIESGO DE EXCLUSION SOCIAL	15
GENERALITAT VALENCIANA	"8 DE MARZO, 8 MESES, 8 ACCIONES" IGUALDAD DE GÉNERO, ALICANTE 2022	MAYORES DE 45 AÑOS - PERSONAS CON RESPONSABILIDADES FAMILIARES NO COMPARTIDAS - MUJERES VICTIMAS DE VIOLENCIA DE GÉNERO - PERSONAS EN RIESGO DE EXCLUSION SOCIAL	N/A
GOBIERNO DE NAVARRA	REEQUILIBRIO TERRITORIAL - PLD	PARADOS DE LARGA DURACION	80
GENERALITAT VALENCIANA	CENTRO OCUPACIONAL - EMPLEANDO SIN LIMITES 2022	PERSONAS CON DISCAPACIDAD	15
SERVICIO CANARIO DE EMPLEO	PEXP EMERGENCIA POR EL EMPLEO 2022	MAYORES DE 45 AÑOS - PERSONAS CON DISCAPACIDAD - MUJERES VICTIMAS DE VIOLENCIA DE GÉNERO - PERSONAS EN RIESGO DE EXCLUSION SOCIAL - PARADOS DE LARGA DURACION	72
SERVICIO ANDALUZ DE EMPLEO	TRANSFORMACION Y RESILIENCIA - MALAGA	PERSONAS EN RIESGO DE EXCLUSION SOCIAL	115
INSTITUTO ARAGONES DE SERVICIOS SOCIALES	PROMOCION AUTONOMIA - PLAN FAMILIA	PERSONAS CON DISCAPACIDAD	N/A
INSTITUTO ARAGONES DE SERVICIOS SOCIALES	PROMOCION AUTONOMIA - DEO	PERSONAS CON DISCAPACIDAD	N/A
INSTITUTO ARAGONES DE SERVICIOS SOCIALES	PROMOCION AUTONOMIA - GIGANTES	PERSONAS CON DISCAPACIDAD	N/A
SERVICIO ANDALUZ DE EMPLEO	TRANSFORMACION Y RESILIENCIA - SEVILLA	PERSONAS EN RIESGO DE EXCLUSION SOCIAL	N/A
DIPUTACIÓN FORAL DE GIPUZKOA	AHALDUNTZEN	MAYORES DE 45 AÑOS - PERSONAS CON RESPONSABILIDADES FAMILIARES NO COMPARTIDAS - MUJERES VICTIMAS DE VIOLENCIA DE GÉNERO - PERSONAS EN RIESGO DE EXCLUSION SOCIAL - JOVENES CON DIFICULTADES DE ACCESO AL MERCADO DE TRABAJO - PARADOS DE LARGA DURACION	13
DIPUTACIÓN FORAL DE GIPUZKOA	DESGAITASUNAREN ARLOKO ASTEA	PERSONAS CON DISCAPACIDAD	20
DIPUTACIÓN FORAL DE GIPUZKOA	GEROA ERAIKIZ	PERSONAS CON DISCAPACIDAD	10
CONSELL INSULAR DE MALLORCA	FOMENTO RSC - INFORME DE FORMACION NO FINANCIERA	MAYORES DE 45 AÑOS - PERSONAS CON DISCAPACIDAD - PERSONAS CON RESPONSABILIDADES FAMILIARES NO COMPARTIDAS - MUJERES VICTIMAS DE VIOLENCIA DE GÉNERO - PERSONAS EN RIESGO DE EXCLUSION SOCIAL - JOVENES CON DIFICULTADES DE ACCESO AL MERCADO DE TRABAJO - PARADOS DE LARGA DURACION	N/A
DIPUTACIÓN DE BARCELONA	DIVERSITAT A L'AULA 2022	PERSONAS CON DISCAPACIDAD	20
AYUNTAMIENTO SAN CRISTOBAL DE LA LAGUNA	CRECE 2022	MAYORES DE 45 AÑOS - PERSONAS CON DISCAPACIDAD - PERSONAS CON RESPONSABILIDADES FAMILIARES NO COMPARTIDAS - MUJERES VICTIMAS DE VIOLENCIA DE GÉNERO - PERSONAS EN RIESGO DE EXCLUSION SOCIAL	45
GOBIERNO DE NAVARRA	POR LA INCLUSION SOCIAL 2022	PERSONAS EN RIESGO DE EXCLUSION SOCIAL	40
DIPUTACIÓN FORAL DE GIPUZKOA	ELKAR-EKIN LANEAN - OARSO LAN	MAYORES DE 45 AÑOS	N/A
GOBIERNO VASCO	OARSOALDEA - ELKARLANA SUSTATUZ	MAYORES DE 45 AÑOS - PERSONAS CON DISCAPACIDAD - PERSONAS CON RESPONSABILIDADES FAMILIARES NO COMPARTIDAS - MUJERES VICTIMAS DE VIOLENCIA DE GÉNERO - PERSONAS EN RIESGO DE EXCLUSION SOCIAL - JOVENES CON DIFICULTADES DE ACCESO AL MERCADO DE TRABAJO - PARADOS DE LARGA DURACION	20
DIPUTACIÓN DE GERONA	PIORE 2021-22 EMERGENCIA PER LA FEINA	PERSONAS EN RIESGO DE EXCLUSION SOCIAL	50
DIPUTACIÓN PROVINCIAL DE ALICANTE	SOSTENIMIENTO 2022 - EMPLEO PARA TODOS	PERSONAS EN RIESGO DE EXCLUSION SOCIAL	15
GENERALITAT VALENCIANA	ITINERARIOS DE INSERCIÓN PARA LA MUJER 2022	MUJERES VICTIMAS DE VIOLENCIA DE GÉNERO	54
AYUNTAMIENTO DE PAMPLONA	POR LA INSERCIÓN SOCIOLABORAL DE LAS PERSONAS CON DISCAPACIDAD EN PAMPLONA 2022	PERSONAS CON DISCAPACIDAD	24
AYUNTAMIENTO DE LAS PALMAS DE GRAN CANARIAS	EMERGENCIA POR EL EMPLEO	PERSONAS CON DISCAPACIDAD - PERSONAS EN RIESGO DE EXCLUSION SOCIAL	19
GOBIERNO VASCO	TERCER SECTOR - INTERVENCION - BIDE LAGUN	PERSONAS CON DISCAPACIDAD	10
GOBIERNO VASCO	TERCER SECTOR - INVESTIGACION - SESGOS INCONSCIENTES, ENEMIGOS INCLUSIÓN	MAYORES DE 45 AÑOS - PERSONAS CON DISCAPACIDAD - PERSONAS CON RESPONSABILIDADES FAMILIARES NO COMPARTIDAS - MUJERES VICTIMAS DE VIOLENCIA DE GÉNERO - PERSONAS EN RIESGO DE EXCLUSION SOCIAL - JOVENES CON DIFICULTADES DE ACCESO AL MERCADO DE TRABAJO - PARADOS DE LARGA DURACION	N/A
INSTITUTO ARAGONES DE SERVICIOS SOCIALES	INNOVACION REACT-UE - EMPLEO PARA TODOS BARBASTRO	PERSONAS EN RIESGO DE EXCLUSION SOCIAL	17

4928

PERSONAS
ATENDIDAS

86

PROGRAMAS APOYADOS
POR AAPP

3,8M€

FINANCIACIÓN DE
ADMINISTRACIÓN
PÚBLICA (AAPP)

29

ORGANISMOS NOS
HAN APOYADO

Subvenciones con la administración pública

ORGANISMO	TÍTULO DEL PROYECTO	PERSONAS	LOGRO
INSTITUTO ARAGONES DE SERVICIOS SOCIALES	INNOVACION REACT-UE - EMPLEO PARA TODOS ZARAGOZA	PERSONAS EN RIESGO DE EXCLUSION SOCIAL	161
AYUNTAMIENTO DE ZARAGOZA	IMEFEZ: TU EDAD ES UN TESORO 22	MAYORES DE 45 AÑOS	69
AYUNTAMIENTO DE ZARAGOZA	ACCION SOCIAL - PLAN FAMILIA	PERSONAS CON DISCAPACIDAD	18
GENERALITAT CATALUÑA	RENOVACION DIGITAL 21-2022	NO APLICA	N/A
GENERALITAT CATALUÑA	UTIL REACTIVA 2022	PERSONAS EN RIESGO DE EXCLUSION SOCIAL	40
GOBIERNO DE CANARIAS	IRPF 21-22. RETORNO AL EMPLEO 2022	PERSONAS CON DISCAPACIDAD	40
GENERALITAT CATALUÑA	UTIL 2022	PERSONAS CON DISCAPACIDAD - PERSONAS EN RIESGO DE EXCLUSION SOCIAL	195
GOBIERNO DE CANARIAS	TRAZA TU FUTURO 2022	PERSONAS CON DISCAPACIDAD	40
GENERALITAT CATALUÑA	SIOAS 2022-2023	PERSONAS CON DISCAPACIDAD - PERSONAS EN RIESGO DE EXCLUSION SOCIAL	120
GENERALITAT CATALUÑA	MAIS 2022-2023 - GIRONA	PERSONAS EN RIESGO DE EXCLUSION SOCIAL	30
GENERALITAT CATALUÑA	MAIS 2022-2023 - TARRAGONA	PERSONAS EN RIESGO DE EXCLUSION SOCIAL	30
GENERALITAT CATALUÑA	MAIS 2022-2023 - BARCELONA	PERSONAS EN RIESGO DE EXCLUSION SOCIAL	30
INSTITUTO ARAGONES DE EMPLEO	PIMEI 2022-23	MAYORES DE 45 AÑOS - PERSONAS CON DISCAPACIDAD - PERSONAS CON RESPONSABILIDADES FAMILIARES NO COMPARTIDAS - MUJERES VICTIMAS DE VIOLENCIA DE GENERO - PERSONAS EN RIESGO DE EXCLUSION SOCIAL - JOVENES CON DIFICULTADES DE ACCESO AL MERCADO DE TRABAJO - PARADOS DE LARGA DURACION	77

4928

PERSONAS
ATENDIDAS

86

PROGRAMAS APOYADOS
POR AAPP

3,8M€

FINANCIACIÓN DE
ADMINISTRACIÓN
PÚBLICA (AAPP)

29

ORGANISMOS NOS
HAN APOYADO

Organismos con los que hemos trabajado en 2022



Transparencia de nuestros datos económicos

“La transparencia es un elemento clave y necesario en la relación con nuestros diferentes grupos de interés para someter a control y evaluación el estado de nuestra gestión e informar sobre nuestra actividad”

Origen de nuestros ingresos

20.349.111M€

INGRESOS DEVENGADOS EN EL AÑO 2022



Los ingresos devengados por la Fundación Adecco en 2022 ascendieron a **20.349.111€**. Estos ingresos son los recursos financieros con los que hemos contado durante el ejercicio anterior para desarrollar nuestras actividades.

La Fundación Adecco es una entidad autosuficiente desde el punto de vista económico, cuya sostenibilidad depende en su mayoría de proyectos basados en la colaboración público-privada. Una parte relevante de nuestra financiación proviene de donaciones sujetas al **cumplimiento de la Ley General de Discapacidad (LGD)**, donaciones que desde la Fundación Adecco invertimos en proyectos para la formación y el fomento del empleo de las personas con certificado de discapacidad. Además, en la colaboración con empresas, percibimos donaciones dirigidas a programas de inclusión laboral enmarcados en nuestra misión fundacional.

Asimismo, nos hemos convertido en una entidad aliada para las diferentes administraciones públicas, poniendo al servicio de la sociedad y de los retos existentes, nuestro conocimiento y expertise en materia de atención a la diversidad e inclusión sociolaboral. Estamos apoyando proyectos de emergencia social para reducir los niveles de exclusión social y desigualdad mediante formación, orientación, intermediación e inclusión laboral con personas vulnerables.

	2021	2022
Ingresos de la entidad por la actividad propia	17.216.825	20.349.111
Ingresos de la entidad por la actividad propia	412.318	713.664
Subvenciones, donaciones y legados imputados al excedente del ejercicio	12.967.180	15.873.925
Subvenciones del sector público	3.761.522	3.119.479
Rentas y otros ingresos derivados del patrimonio	717.849	---

15.873.925€

3.761.522€

713.664€



■ Donaciones ■ Subvenciones ■ Otros ingresos

Inversión social

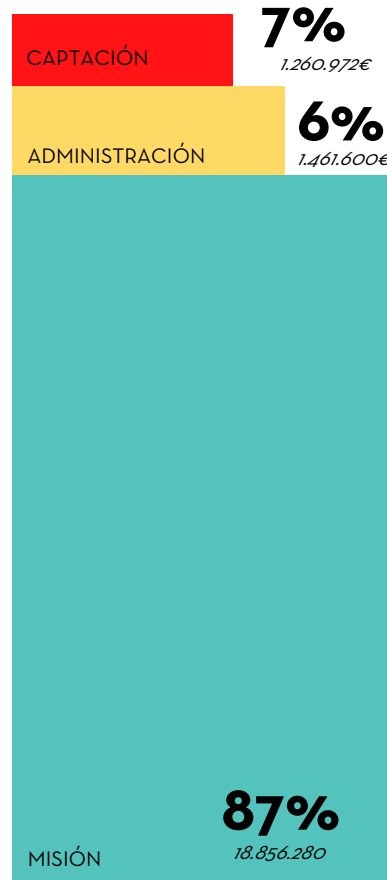


Enmarcado en nuestro proyecto social y dando respuesta principalmente a 4 de los Objetivos de Desarrollo Sostenible establecidos por Naciones Unidas (ODS 1, 5, 8 y 10), hemos invertido en el año 2022 un total de 21.578.851€ en la generación de oportunidades de empleo para las personas más vulnerables de nuestro mercado laboral. Esta inversión supone un 28,6% más respecto a la realizada en el año 2021, recuperando un ritmo de inversión adecuado. El 87,3% de nuestros recursos económicos se dirigen directamente a la misión social, mientras que el 6,8% va destinado a administración y el 5,8% a captación de fondos.

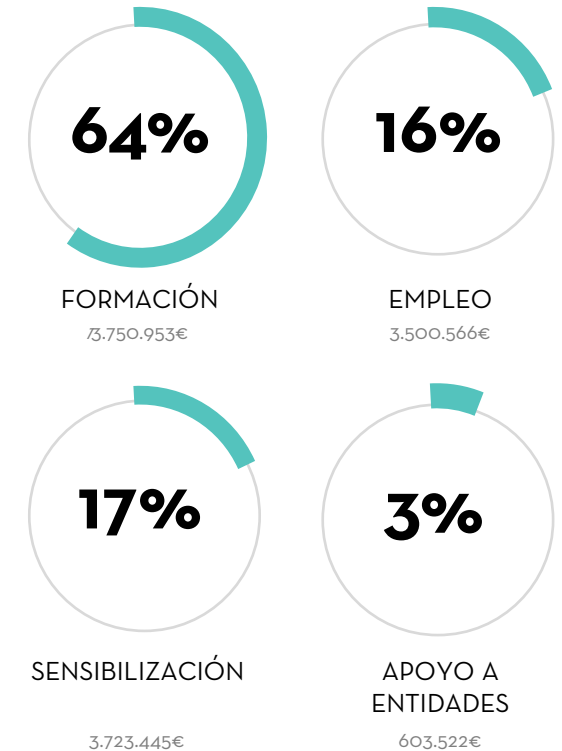
< Según el **art 27 de Ley 50/2002**, de 26 de diciembre, de Fundaciones, los ingresos y rentas netos que la fundación obtiene deben destinarse en un porcentaje mínimo del 70% a actividades fundacionales y el resto a incrementar la dotación, a reservas o actividades de administración o captación. En el caso de la Fundación Adecco, la inversión en la misión social es muy superior (>87,3%).

21,6M€

INVERSIÓN SOCIAL
EN EL AÑO 2022



¿A qué tipo de proyectos hemos destinado nuestros recursos?



Balance de situación

Cuentas auditadas por:



Las cuentas que presentamos en esta memoria recogen los resultados obtenidos por la Fundación Adecco en el ejercicio del año 2022, cuyo informe de auditoría y cuentas anuales se pueden descargar en el apartado de transparencia de nuestra web fundacionadecco.org

ACTIVO	Notas	2022	2021	PATRIMONIO NETO Y PASIVO	Notas	2022	2021
ACTIVO NO CORRIENTE		1.051.750	805.225	PATRIMONIO NETO		27.622.635	27.649.967
Inmovilizado intangible	5	125.324	119.560	FONDOS PROPIOS	9	5.131.372	6.586.092
Aplicaciones informáticas		125.324	119.560	Dotación Fundacional		785.235	785.235
Inmovilizado material	6	834.936	608.253	Dotación Fundacional		785.235	785.235
Instalaciones técnicas y otro inmovilizado material		834.936	608.253	Excedentes de ejercicios anteriores		5.800.857	5.683.723
Inversiones financieras a largo plazo	7	91.490	77.412	Remanente		5.800.857	5.683.723
Instrumentos de patrimonio		3.005	3.005	Excedente del ejercicio	3	-1.454.720	117.134
Otros activos financieros		88.485	74.407	Subvenciones, donaciones y legados recibidos	9.1	22.491.263	21.063.875
ACTIVO CORRIENTE		34.625.452	31.103.831	PASIVO CORRIENTE		8.054.567	4.259.089
Usuarios y otros deudores de la actividad propia	7	5.374.051	1.689.114	Deudas a corto plazo	10	5.522.191	2.406.635
Deudores comerciales y otras cuentas a cobrar	7	41.668	72.974	Otros pasivos financieros		5.522.191	2.406.635
Deudores varios		40.225	69.677	Acreedores comerciales y otras cuentas a pagar		2.502.651	1.842.853
Otros créditos con las Administraciones Públicas		1.443	3.297	Acreedores varios	10	1.439.707	925.512
Inversiones financieras a corto plazo	7	21.818.033	25.548.398	Personal (remuneraciones pendientes de pago)	10	407.623	339.912
Instrumentos de patrimonio		21.818.033	25.548.398	Otras deudas con las Administraciones Públicas	11	655.321	577.429
Periodificaciones a corto plazo		3.295	6.823	Periodificaciones a corto plazo		29.725	9.601
Efectivo y otros activos líquidos equivalentes	8	7.388.405	3.786.522				
Tesorería		7.388.405	3.786.522				
TOTAL ACTIVO		35.677.202	31.909.056	TOTAL PATRIMONIO NETO Y PASIVO		31.909.056	27.017.663

Cuenta de resultados

	Notas	2022	2021
OPERACIONES CONTINUADAS			
Ingresos de la entidad por la actividad propia		20.349.111	16.498.976
Ingresos de la entidad por la actividad propia	13.1	713.664	412.318
Subvenciones, donaciones y legados imputados al excedente del ejercicio	13.2	15.873.925	12.967.180
Subvenciones por la actividad propia	13.3	3.765.933	3.165.109
Reintegros de subvenciones	10.2	-4.411	-45.631
Ayudas monetarias y otros		-594.192	-486.253
Ayudas monetarias	13.4	-594.192	-486.253
Otros ingresos de explotación		4.698	3.277
Ingresos accesorios y otros de gestión corriente		4.698	3.277
Gastos de personal	13.5	-9.978.759	-8.664.090
Sueldos, salarios y asimilados		-7.726.884	-6.708.197
Cargas sociales		-2.251.875	-1.955.893
Otros gastos de explotación		-9.391.671	-7.682.174
Servicios exteriores	13.6	-9.377.394	-7.681.176
Tributos		-14.277	-998
Amortización del inmovilizado	5 y 6	-303.718	-257.586
Deterioro y resultado por enajenaciones del inmovilizado	6.1	-16.583	-7.654
Otros resultados		-359	-5.211
RESULTADO DE EXPLOTACIÓN		-68.527	-600.715
Ingresos financieros	13.7		717.849
De valores negociables y otros instrumentos financieros			717.849
De terceros			717.849
Deterioro y resultado por enajenaciones de instrumentos financieros	13.7	-1.523.247	
Deterioros y pérdidas		-1.523.247	



Cuenta de resultados

	Notas	2022	2021
RESULTADO FINANCIERO		-1.523.247	717.849
EXCEDENTE ANTES DE IMPUESTOS		-1.454.720	117.134
Impuesto sobre beneficios	12	-	-
EXCEDENTE POSITIVO / (NEGATIVO) DEL EJERCICIO		-1.454.720	117.134
INGRESOS Y GASTOS IMPUTADOS DIRECTAMENTE AL PATRIMONIO NETO			
Subvenciones, donaciones y legados recibidas	9.1	17.301.313	16.404.281
Variación de patrimonio neto por ingresos y gastos reconocidos directamente en el patrimonio neto		17.301.313	16.404.281
INGRESOS Y GASTOS IMPUTADOS AL EXCEDENTE DEL EJERCICIO			
Subvenciones, donaciones y legados recibidos	9.1	-15.873.925	-12.967.180
Variación de patrimonio neto imputado al excedente del ejercicio		-15.873.925	-12.967.180
OTRAS VARIACIONES			
Ajustes por subvenciones reembolsadas		-	-
Variación de patrimonio neto por otras variaciones		-	-
RESULTADO TOTAL, VARIACIÓN DEL PATRIMONIO NETO EN EL EJERCICIO		-27.332	3.554.235



Principales indicadores

RRHH, Organización y Gobierno Corporativo

KPI	DESCRIPCIÓN	2022	2021	%	PÁGINA
Empleados (personas)	Nº de personas que han formado parte del equipo de la Fundación Adecco.	360	276	+30%	10
FTE	Número de personas trabajadoras a tiempo completo	252	226	+11,7%	10
Media anual de empleados/as	Número medio de persona que han formado parte de la plantilla de la Fundación Adecco durante el año.	262	235	+11,9%	10
eNPS	Satisfacción de equipo de la Fundación Adecco calculado mediante el Net Promoter Score (NPS)	55	63	-12,7%	--
Nº de delegaciones	Nº de delegaciones que tiene la Fundación en toda España	18	20	-10%	19
Patronos/as	Nº de personas que forman el Patronato de la Fundación Adecco	07	07	0%	9
Embajadores/as	Nº de personas que forman parte de nuestro equipo de embajadores/as	11	08	+37,5	11-12

Resultados financieros

KPI	DESCRIPCIÓN	2022	2021	%	PÁGINA
Ingresos	Ingresos de la entidad por la actividad propia	20.349.111	17.216.825	+0118%	50
Inversión social	Fondos invertidos en 2022 en el proyecto social de la Fundación Adecco	21.578.851	16.863.888	+127%	51

Comunicación y marketing

KPI	DESCRIPCIÓN	2022	2021	%	PÁGINA
Nº de impactos en prensa, radio, TV e internet	Nº de impactos en prensa escrita, internet, TV y radio	5390	4807	+12,1%	14
Seguidores en redes sociales	Nº de personas que siguen nuestras redes sociales	138.943	73010	+90,3	14
Nº de informes y estudios	Nº de informes que hemos elaborado en el año 2022	9	10	-10%	10
Usuarios en fundacionadecco.org	Nº de usuarios únicos que han visitado fundacionadecco.org	1.421.297	1.105.325	+28,6%	14
Personas inscritas en el portal de empleo	Nº de personas que se han inscrito en empleo.fundacion@adecco.com	----	19.631	----	14

Integración & Inclusión

KPI	DESCRIPCIÓN	2022	2021	%
Personas orientadas	Personas que han sido atendidas por la Fundación Adecco y que han participado en alguna de nuestras fases de atención desde la acogida.	27.032	27.227	-0,7%
Personas formadas	Nº de personas que han participado en algún tipo de formación aportada por la Fundación Adecco	5.062	4.360	+16%
Personas beneficiarias de los talleres de empleo	Nº de personas que han participado en los talleres de orientación laboral realizados por el equipo de la Fundación	1.721	1.863	-7,6%
Empleos generados	Nº de empleos que hemos facilitado gracias a la actividad de la Fundación Adecco y el trabajo conjunto con el Grupo Adecco.	8.024	9.079	-11,6%
Cursos	Nº de escuelas de empleo y formaciones técnicas realizadas por el equipo de la Fundación Adecco y/o entidades colaboradoras.	420	443	-5,2%
Becas concedidas	Nº de becas que se han entregado para mejorar la formación y empleabilidad de las personas con las que trabajamos.	318	306	+3,9%
Acciones de orientación laboral	Nº de acciones totales que hemos realizado de orientación para el empleo con el total de personas atendidas. Es un dato que registra el equipo de inclusión	127.634	111.422	+14,6%
Acciones de intermediación	Nº de acciones de intermediación realizadas por nuestro equipo para poner en contacto a las empresas con candidatas/as de la Fundación Adecco.	39.129	40.023	-2,2%
Plan Familia				
Personas beneficiarias del PF	Nº de Personas beneficiarias con discapacidad	2.374	2105	+12,8%
Empleos generados en PF	Nº de empleos generados para personas beneficiarias del Plan Familia.	174	161	+8,1%
Empresas que apoyan PF	Nº de empresas que han apoyado el PF de la Fundación Adecco y a las personas que participan.	382	350	+9,1%
Nº de profesionales y personas expertas colaboradoras	Nº de profesionales y de entidades expertas en atención a la discapacidad que trabajan con usuarios/as de PF	1.596	1.378	+15,8%
Nº de talleres en la Escuela de PF	Nº de talleres desarrollados por el equipo de la Fundación Adecco dirigidos a personas beneficiarias o familiares.	163	134	+21,6%
Nº de participantes en la Escuela PF	Nº de personas que han participado en los talleres de orientación diseñados por el equipo de la Fundación Adecco.	4.985	3.444	+44,7%
Programa de voluntariado				
Acciones de voluntariado	Nº de acciones de formación u orientación diseñadas por el equipo de voluntariado	363	381	-4,7%
Voluntarios/as	Nº de personas voluntarias inscritas en nuestro programas de voluntariado	1255	693	+81%
Empresas colaboradoras	Nº de empresas que han apoyado el programa de voluntariado de la Fundación Adecco aportando recursos y/o personas voluntarias.	169	127	+33,1%

Alianzas con empresas

KPI	DESCRIPCIÓN	2022	2021	%
Empresas donantes o colaboradoras	Contratos que hemos generado para personas vulnerables o en situación de exclusión social	565	416	+35,8%
Empresas integradoras	Contratos que hemos generado para personas vulnerables o en situación de exclusión social	2.197	2.188	+0,4%
Empresas asesoradas	Contratos que hemos generado para personas vulnerables o en situación de exclusión social	2.895	3.293	-12,1%
Empresas adheridas a #CEOPorLaDiversidad	Contratos que hemos generado para personas vulnerables o en situación de exclusión social	78	75	+4%

Administración Pública (AAPP)

KPI	DESCRIPCIÓN	2022	2021	%
No de Programas	No de programas realizados con el apoyo de organismos y administraciones públicas.	86	73	+17,8%
No de Instituciones u organismos públicos con los que trabajamos	No de organismos o administraciones públicas con las que hemos colaborado.	29	24	+20,8%
No de personas que se han beneficiado de los programas con la AAPP	No de personas que han participado en alguno de los programas desarrollados con el apoyo de subvenciones de la Administración Pública.	4.928	3.744	+31,6%

Dónde estamos



ALICANTE

Avenida Orihuela, 35
03007 ALICANTE
Telf. 965 985 085

BARBASTRO

Avda. Del Cinca, 26.
22300 - Barbastro (Huesca)
Telf. 974 31 54 18

BARCELONA

C/ Bac de Roda, 58 Edif. C
08019 BARCELONA
Telf. 93 255 24 11

BILBAO

C/ Berastegui, 5 - 1º izq.
48001 BILBAO
Telf. 94 479 22 70

GIRONA

Pl. de Espanya, 7
17002, GIRONA
Telf. 972 210 786

LAS PALMAS

C/ Más de Gaminde, 8
35006 LAS PALMAS DE
GRAN CANARIA
Telf. 928 22 55 03

LLEIDA

Carrer Baró de Maials, 88,
25005 LLEIDA
Telf. 648 495 920

MADRID

C/ Príncipe de Vergara, 110 6
28002 MADRID
Telf. 91 700 49 20

MÁLAGA

Av. de las Américas, 3, 5ºA
29006, MÁLAGA
Telf. 95 206 05 22

MALLORCA

C/ Eusebi Estada, 37 bajo
07004 PALMA DE
MALLORCA
Telf. 971 28 24 58

NAVARRA

Irunlarrea 11 - 1º , local A
31008 PAMPLONA
Telf. 948 199 373

SAN SEBASTIAN

Plaza Pinares, 1, 5ª planta,
oficina 2,
20001 SAN SEBASTIÁN /
DONOSTIA
Telf. 94 344 57 80

SEVILLA

Avda. Ramón Carande, 12
41013 SEVILLA
Telf. 954 28 02 75

TARRAGONA

C/ Pere el Cerimoniós, 8
43204 REUS
Telf. 977 77 68 66

TARRAGONA

Avenida de Roma, 5
43205
Telf. 977 254 997

TERUEL

C/ los Enebras 74 1º
44002 Teruel

TERUEL (ALCAÑIZ)

C/Francisco de Goya, esc 1,
puerta L1, local BAJO,
46600 Alcañiz (Teruel)

VALENCIA

C/ Colon, 4, 5º A y B
46004 VALENCIA
Telf. 96 335 63 53

ZARAGOZA

C/Alfonso I, 17 planta 4-4.2
50003 ZARAGOZA
Telf. 976 79 15 88



FUNDACIÓN ADECCO

Miembros de:



Pacto Mundial
Red Española



ASOCIACIÓN ESPAÑOLA DE
FUNDACIONES



Club de Excelencia
en Sostenibilidad

Transparencia y excelencia en gestión:



LEALTAD / INSTITUCIONES



UNE-EN ISO 14001



UNE-EN ISO 9001



LANBIDEI HIZKETAAREN ELKARLANAN
ONARENKU ENPRESA
—
ENPRESA COLABORADORA CON LA
FORMACIÓN PROFESIONAL

Auditoría de cuentas:



Socios fundadores de:

